

SEPTIEMBRE

MAPA DE PROBABILIDAD DE GENERACIÓN DE INCENDIOS FORESTALES Y FOCOS DE CALOR EL 10/09/2013

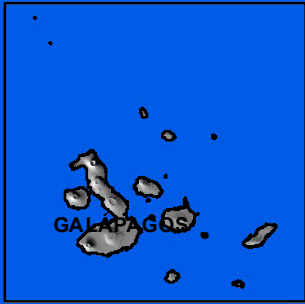
COLOMBIA

Coordenadas de Focos de calor

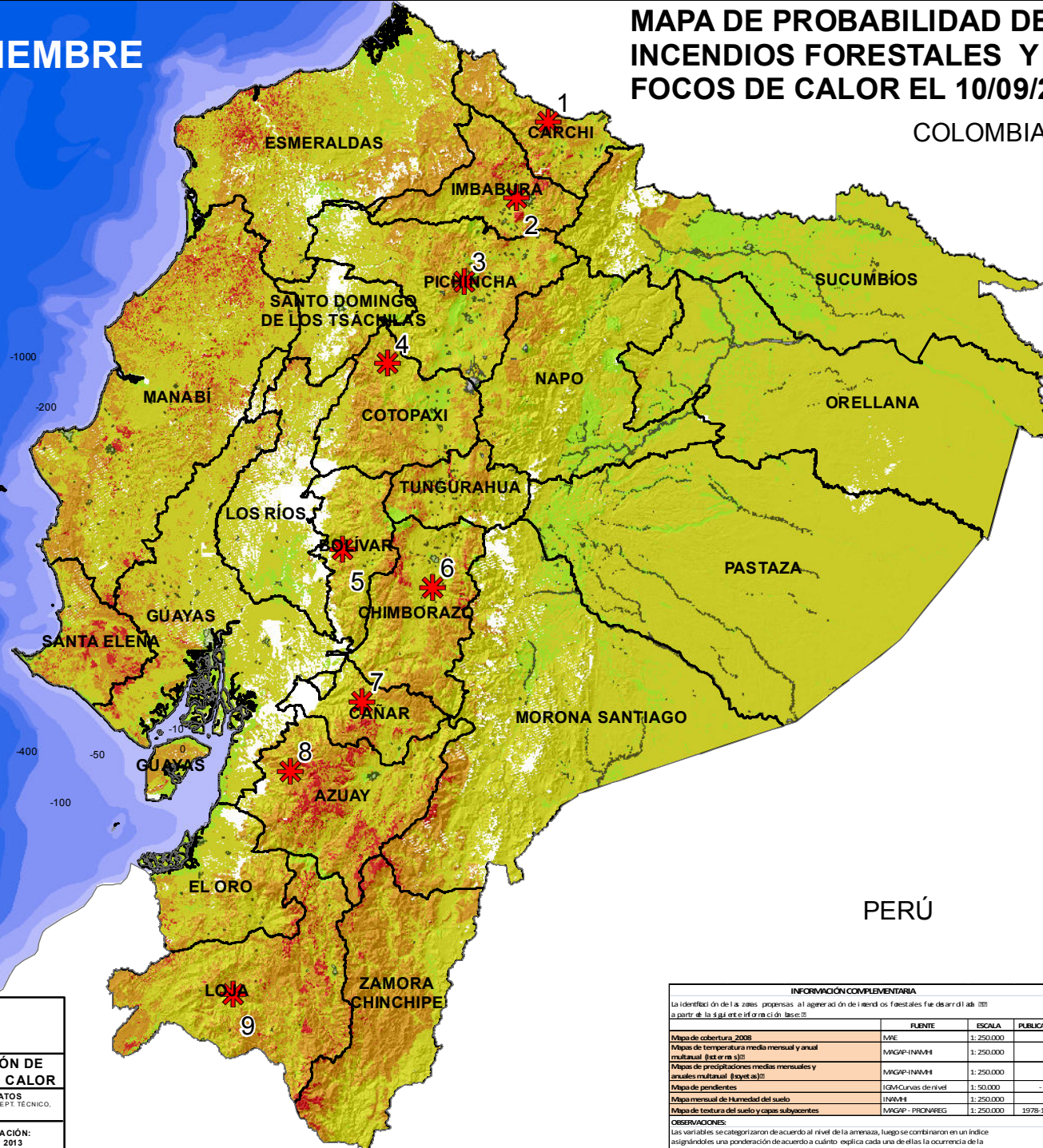
ID	Lattud	Longitud
1	0,79 N	78,01 W
2	0,36 N	78,19 W
3	0,11 S	78,48 W
4	0,57 S	78,91 W
5	1,62 S	79,16 W
6	1,83 S	78,66 W
7	2,48 S	79,05 W
8	2,87 S	79,45 W
9	4,13 S	79,77 W

1°N
0°
1°S
2°S
3°S
4°S

82°W 81°W 80°W 79°W 78°W 77°W 76°W 75°W 74°W



OCÉANO PACÍFICO



PERÚ

LEYENDA

Focos de calor
 10/09/2013

Nivel de amenaza

- Sin dato
- Sin amenaza
- Baja
- Media
- Alta
- Muy alta

INFORMACIÓN COMPLEMENTARIA

La identificación de las zonas propensas al agenciarón de incendios forestales fue desarrollada a partir de la siguiente información base:

	FUENTE	ESCALA	PUBLICADO
Mapa de cobertura 2008	MNE	1:250.000	2008
Mapas de temperatura media mensual y anual multianual (1978-2002)	MAGAP-INAMHI	1:250.000	2002
Mapas de precipitaciones medias mensuales y anuales multianual (1978-2002)	MAGAP-INAMHI	1:250.000	2002
Mapa de pendientes	IGM Curvas de nivel	1:50.000	-
Mapa mensual de Humedad del suelo	INAMHI	1:250.000	2013
Mapa de textura del suelo y capas subyacentes	MAGAP - PRONAREG	1:250.000	1978-1984

OBSERVACIONES:
 Las variables se categorizaron de acuerdo al nivel de la amenaza, luego se combinaron en un índice asignándoseles una ponderación de acuerdo a cuánto explica cada una de ellas la ocurrencia de la variable respuesta (incendio forestal).

Secretaría de Gestión de Riesgos

MAPA DE PROBABILIDAD DE GENERACIÓN DE INCENDIOS FORESTALES CON FOCOS DE CALOR

FUENTES DE BASES CARTOGRAFICAS	FUENTES DE DATOS
IGM - INAMHI - MAE - MAGAP	SGR - SALA SIT. NACIONAL Y DEPT. TECNICO, INAMHI

SISTEMAS DE COORDENADAS: WGS84
 PROYECCIÓN: UTM, ZONA 17S

FECHA ELABORACIÓN:
 SEPTIEMBRE - 2013