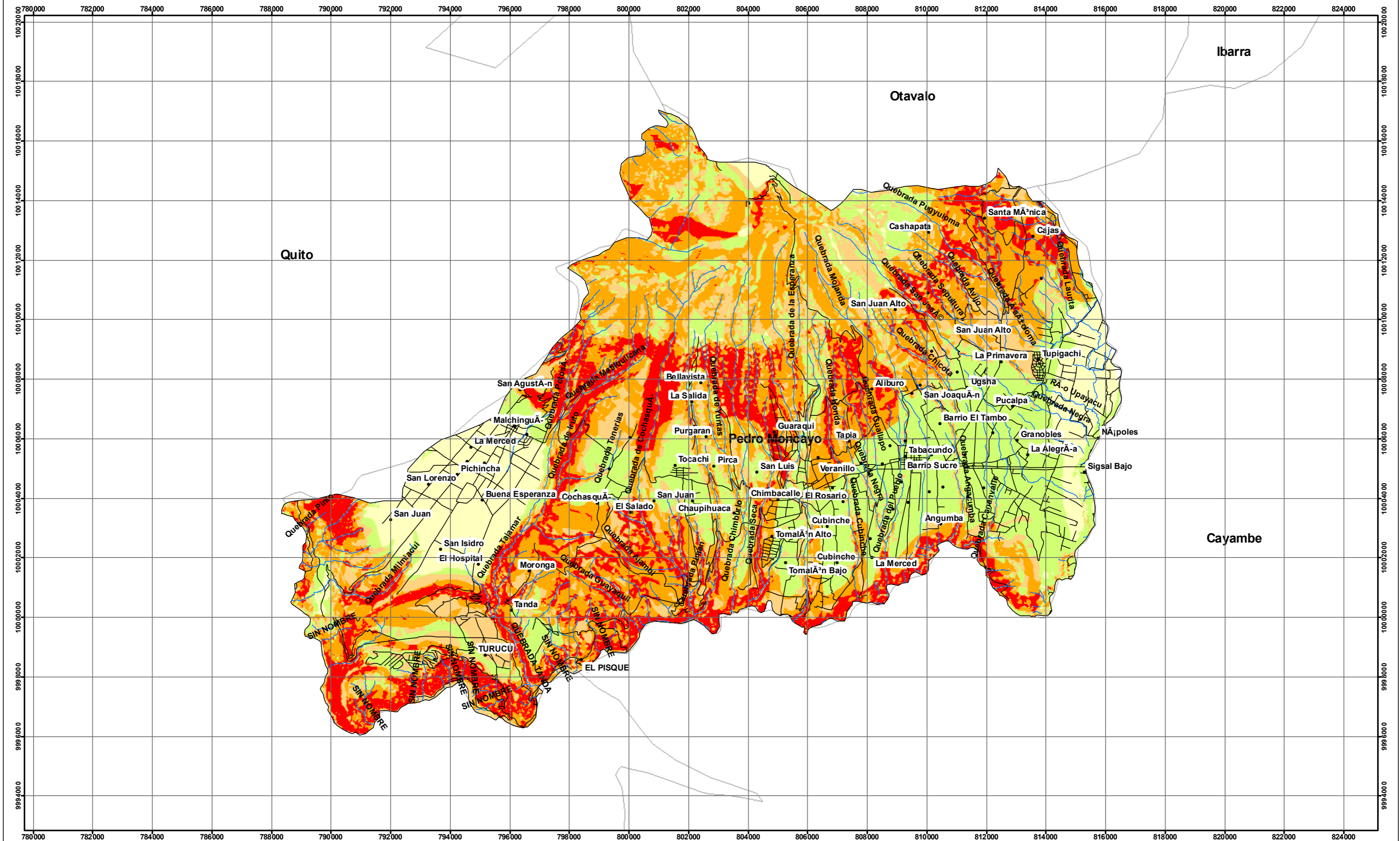


ZONAS PROPENSAS A MOVIMIENTOS EN MASA - TABACUNDO - CANTÓN PEDRO MONCAYO - PROV. PICHINCHA



SIMBOLOGÍA

<ul style="list-style-type: none"> • Albergue, jardín, escuela, colegio • INFRAESTRUCTURA — ACEQUIA — RIO SIMPLE — RIO DOBLE — LAGO □ CIUDAD POBLADO — FALLA GEOLÓGICA --- SENDERO — CALLE — VIA PRINCIPAL 	<h4>AMENAZA POR MOVIMIENTOS EN MASA</h4> <ul style="list-style-type: none"> ■ SIN: Espacio geográfico con características estables ■ BAJA: Zonas con suelos, pendientes y geología estables aún ante fenómenos intensos y extensos como precipitación. Puede producirse solifluxión de material. ■ MEDIA: Zonas con materiales muy poco o nada fracturados, con pendientes de 30 a 50 %. El material se estabiliza tras actuaciones naturales muy intensas y/o extensas, así como a la acción de la precipitación de la zona. ■ ALTA: En zonas con pendientes de 50 a 100 %. En suelos poco cohesivos y en rocas meteorizadas, fracturadas o de otro tipo de discontinuidad, acelerado por las precipitaciones de la zona. ■ MUY ALTA: En zonas con pendientes >100%. En suelos no consolidados y rocas muy meteorizadas y fracturadas, acelerado por factores climáticos, sismotectónicos y antropocénicos.
---	--





SNGR
Servicio Nacional de Gestión de Riesgos

**DEPARTAMENTO TÉCNICO
DE LA SECRETARÍA NACIONAL
DE GESTIÓN DE RIESGOS**

**MAPA PRELIMINAR DE ZONAS PROPENSAS
A MOVIMIENTOS EN MASA - CANTÓN PEDRO MONCAYO**

SISTEMA DE COORDENADAS: WGS84 PROYECCIÓN: UTM ZONA: 17S	FUENTE INFORMACIÓN: CARTOGRAFÍA PLANIMÉTRICA, ALTIMÉTRICA Y TEMÁTICA. SENPLADES, CLIRSEN, IGM, MAGAP, MAE, INGEMMI	ESCALA TRABAJO: 1:50.000 ESCALA IMPRESIÓN: 1:100.000 
ELABORADO POR: DEPARTAMENTO TÉCNICO	SUPERVISADO POR: DEPARTAMENTO TÉCNICO	APROBADO POR: DRA. MARÍA DEL PILAR CORNEJO SECRETARÍA NACIONAL DE GESTIÓN DE RIESGOS
		FECHA: 04-02-2011

PLANO No. SNGR_DT_M.M_0041