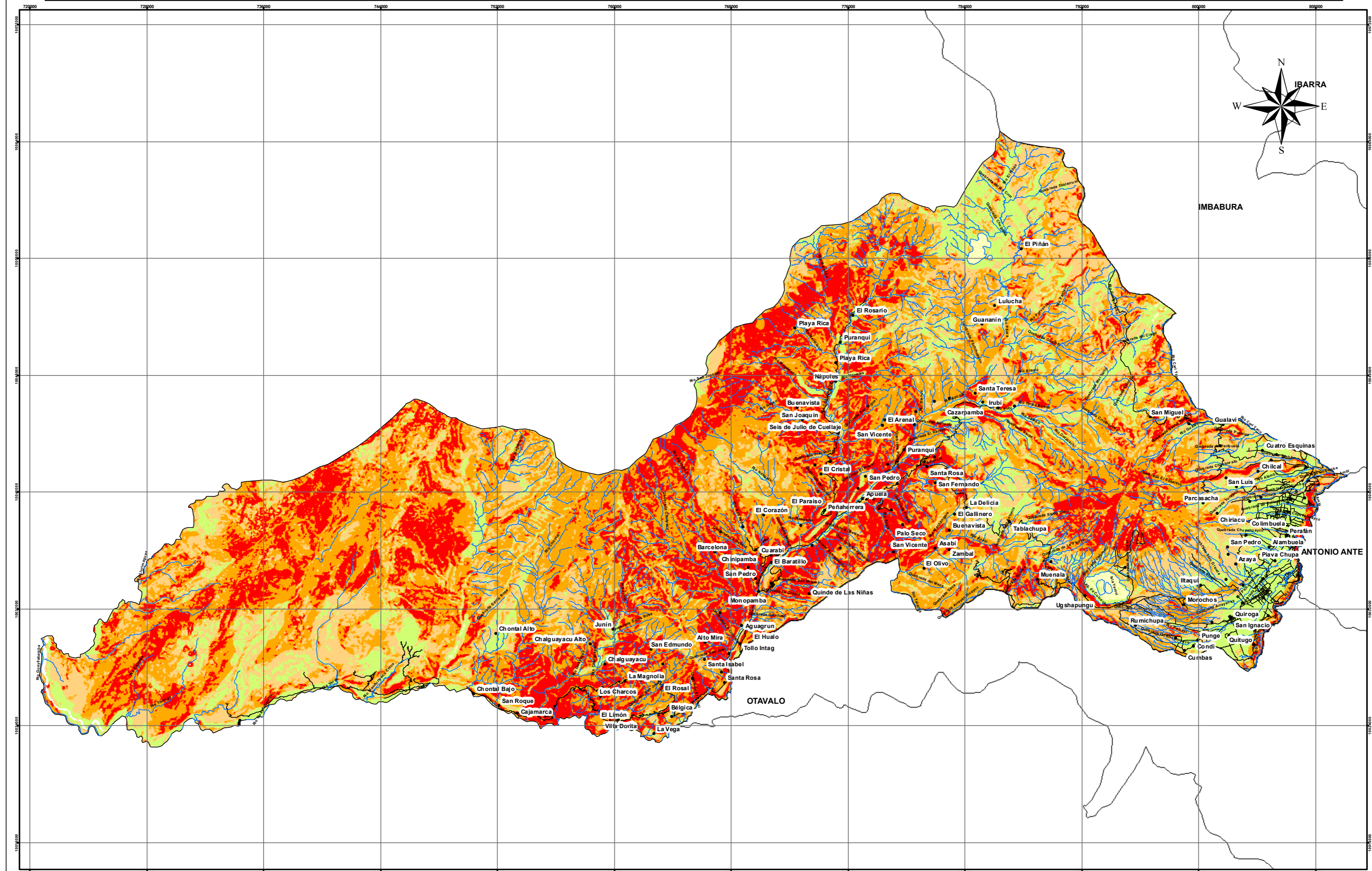
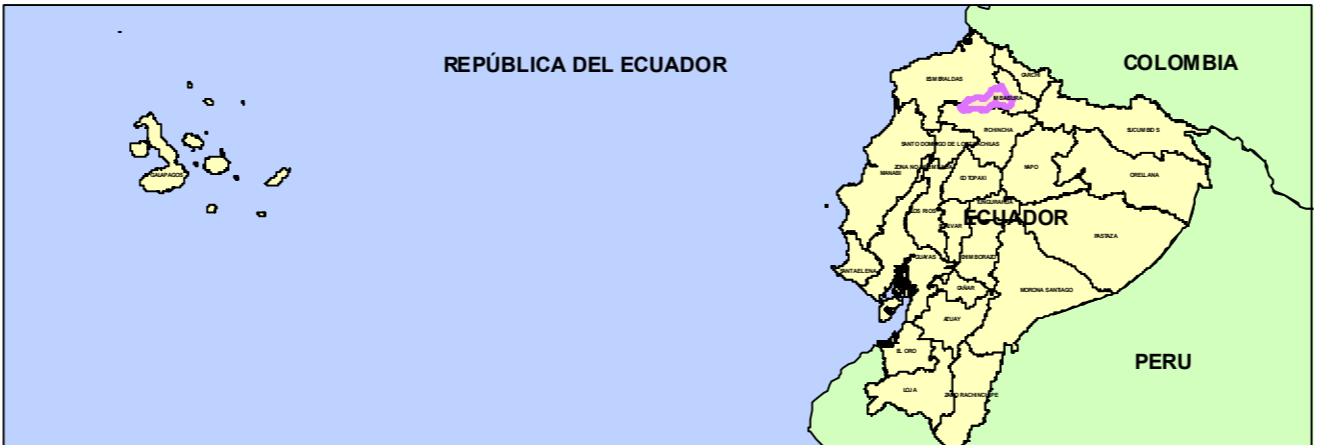


ZONAS PROPENSAS A MOVIMIENTOS EN MASA - CANTÓN COTACACHI - PROV. IMBABURA



SIMBOLOGÍA

- | | |
|--|---|
| <ul style="list-style-type: none"> • Abergue, jardín, escuela, colegio — INFRAESTRUCTURA — ACEQUIA — RIO SIMPLE — RIO DOBLE — LAGO □ CIUDAD/POBLADO — FALLA GEOLÓGICA — SENDERO — CALLE — VIA PRINCIPAL | <h3>AMENAZA POR MOVIMIENTOS EN MASA</h3> <ul style="list-style-type: none"> ■ SIN: Espacio geográfico con características estables ■ BAJA: Zonas con suelos, pendientes y geología estables aún ante fenómenos intensos y extensos como precipitación. Puede producirse softfluxión de material. ■ MEDIA: Zonas con materiales muy poco o nada fracturados, con pendientes de 30 a 50 %. El material se inestabiliza tras achacaciones pluviales muy intensas y/o extensas, así como a la acción de la precipitación de la zona. ■ ALTA: En zonas con pendientes de 50 a 100 %. En suelos poco cohesivos y en rocas meteorizadas, fracturadas o de otro tipo de discontinuidad, acelerado por las precipitaciones ■ MUY ALTA: En zonas con pendientes >100%. En suelos no consolidados y rocas muy meteorizadas y fracturadas, acelerado por factores climáticos, sismotectónicos y antropicos. |
|--|---|



		DEPARTAMENTO TÉCNICO DE LA SECRETARÍA NACIONAL DE GESTIÓN DE RIESGOS	
MAPA PRELIMINAR DE ZONAS PROPENSAS A MOVIMIENTOS EN MASA - CANTÓN COTACACHI			
SISTEMA DE COORDENADAS: WGS84 PROYECCIÓN: UTM ZONA: 17S	FUENTE INFORMACIÓN: CARTOGRAFÍA PLANIMÉTRICA, ALTIMÉTRICA Y TEMÁTICA, SENPLADES, CLRSSE, IGM, INGEEMM	ESCALA TRABAJO: 1:50.000 ESCALA IMPRESIÓN: 1:200.000 	
ELABORADO POR: DEPARTAMENTO TÉCNICO	SUPERVISADO POR: DEPARTAMENTO TÉCNICO	APROBADO POR: DRA. MARÍA DEL PILAR CORNEJO SECRETARÍA NACIONAL DE GESTIÓN DE RIESGOS	FECHA: 04-MAY-2011
PLANO No. SNGR_DT_MM_0107			