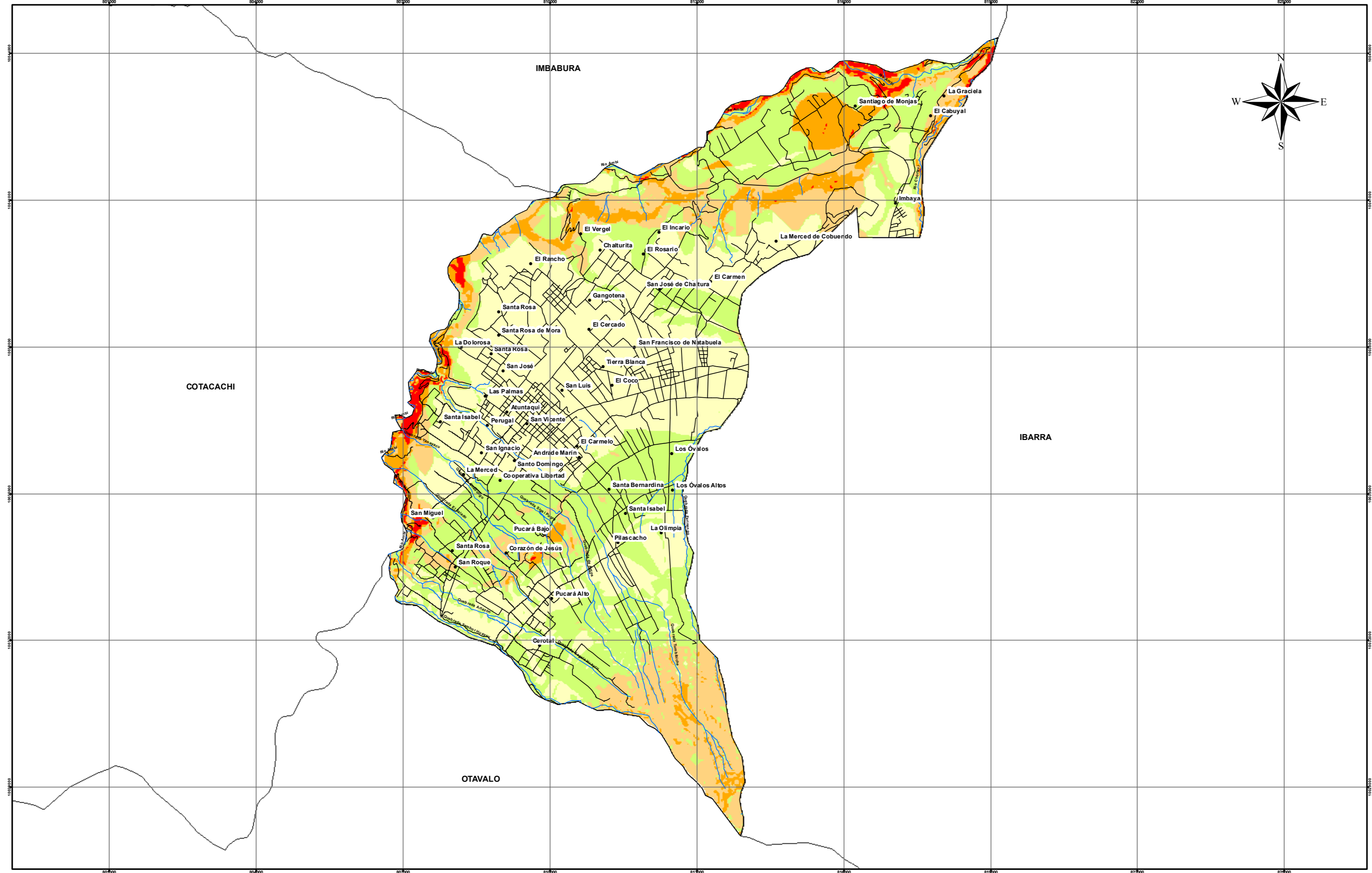


ZONAS PROPENSAS A MOVIMIENTOS EN MASA - CANTÓN ANTONIO ANTE - PROV. IMBABURA



SIMBOLOGÍA

- Aberque, jardín, escuela, colegio
 - INFRAESTRUCTURA
 - ACEQUIA
 - RIO SIMPLE
 - RIO DOBLE
 - LAGO
 - CIUDAD/POBLADO
 - FALLA GEOLÓGICA
 - SENDERO
 - CALLE
 - VIA PRINCIPAL
- AMENAZA POR MOVIMIENTOS EN MASA**
- SIN: Espacio geográfico con características estables
 - BAJA: Zonas con suelos, pendientes y geología estables aún ante fenómenos intensos y extensos como precipitación. Puede producirse suffusión de material.
 - MEDIA: Zonas con materiales muy poco o nada fracturados, con pendientes de 30 a 50 %. El material se vuelve inestable tras actuaciones pluviales muy intensas y/o extensas, así como a la acción de la precipitación de la zona.
 - ALTA: En zonas con pendientes de 50 a 100 %. En suelos poco cohesivos y en rocas meteorizadas, fracturadas o de otro tipo de discontinuidad, acelerado por las precipitaciones
 - MUY ALTA: En zonas con pendientes >100%. En suelos no consolidados y rocas muy meteorizadas y fracturadas, acelerado por factores climáticos, sísmotectónicos y antropicos.



		DEPARTAMENTO TÉCNICO DE LA SECRETARÍA NACIONAL DE GESTIÓN DE RIESGOS	
MAPA PRELIMINAR DE ZONAS PROPENSAS A MOVIMIENTOS EN MASA - CANTÓN ANTONIO ANTE			
SISTEMA DE COORDENADAS: WGS84 PROYECCIÓN: UTM ZONA: 17S		FUENTE INFORMACIÓN: CARTOGRAFÍA PLANIMÉTRICA, ALTIMÉTRICA Y TEMÁTICA, SENPLADES, CLRSSE, IGM, INGEOM	
ELABORADO POR: DEPARTAMENTO TÉCNICO		APROBADO POR: DRA. MARÍA DEL PILAR CORNEJO SECRETARÍA NACIONAL DE GESTIÓN DE RIESGOS	
		ESCALA TRABAJO: 1:50.000 ESCALA IMPRESIÓN: 1:60.000 FECHA: 04-MAY-2011	
PLANO No. SNGR-DT-MM-0106			