



Este Informe fue elaborado por el equipo Técnico Secretaría de Gestión de Riesgos (17/04/2016, 17h30).

I. INFORMACIÓN GENERAL

Ante la Ocurrencia de un sismo de M 7.8 en el norte de Ecuador, como resultado de un movimiento de capas tectónicas de tipo superficial en el borde de la Placa de Nazca y la Placa del Pacífico. En el epicentro la placa de Nazca se subduce en dirección Este, debajo de la Placa de Sudamérica a una velocidad de 61mm al año. Por la presión existente se liberó presión de la placa primaria generándose una megarruptura entre las dos placas.



Fuente: MTT COE NACIONAL¹

Se ha declarado Estado de Excepción Nacional para precautelar el orden.

Se han declarado 6 Provincias en Emergencia: Esmeraldas, Santo Domingo, Manabí, Guayas, Los Ríos y Santa Elena.

Pedernales se declara Zona de Desastre.

NO existe alerta de Tsunami.

Se declaró Alerta Roja en las 6 Provincias en Emergencia: Esmeraldas, Santo Domingo, Manabí, Guayas, Los Ríos y Santa Elena.

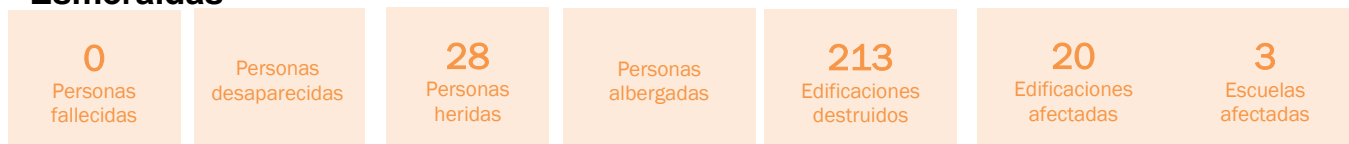
Todo el Sistema de Salud en Alerta Máxima para atender a los ciudadanos.

II. SITUACIÓN

Se han producido 214 réplicas desde el evento del Terremoto.

III. AFECTACIÓN

Esmeraldas



Cantón	Personas Fallecidas	Personas desaparecidas	Personas heridas	Personas Albergadas	Edificaciones destruidas	Edificaciones Afectadas
Muisne	0		28		160	
Quinindé					17	
Eloy Alfaro					21	
Atacames					2	
Esmeraldas					13	

¹ Información en proceso de actualización.



Manabí

238

Personas
fallecidas

Personas
desaparecidas

220

Personas
heridas

Personas
albergadas

137

Edificaciones
destruidas

50

Edificios
afectados

7

Escuelas
afectadas

Cantón	Personas Fallecidas	Personas desaparecidas	Personas heridas	Personas Albergadas	Edificaciones destruidas	Edificaciones Afectadas
Portoviejo	67		225			
Manta	33					
Pedernales	80		85		12	
San Vicente	2					
Chone	3		230			
Canoa	17		150			
El Carmen	8		38			
Rocafuerte	3		60			
Bahía de Caráquez	11		100			
Junin	10		50			
Flavio Alfaro	4					

Santo Domingo

2

Personas
fallecidas

Personas
desaparecidas

Personas
heridas

Personas
albergadas

Edificaciones
destruidas

Edificios
afectados

8

Escuelas
afectadas

Guayas

4

Personas
fallecidas

Personas
desaparecidas

Personas
heridas

Personas
albergadas

5

Edificaciones
destruidas

Edificios
afectados

5

Escuelas
afectadas

Santa Elena

Personas
fallecidas

Personas
desaparecidas

Personas
heridas

Personas
albergadas

5

Edificaciones
destruidas

Edificios
afectados

2

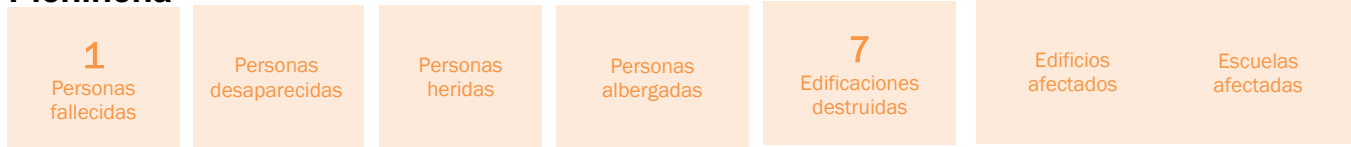
Escuelas
afectadas



Los Ríos:



Pichincha



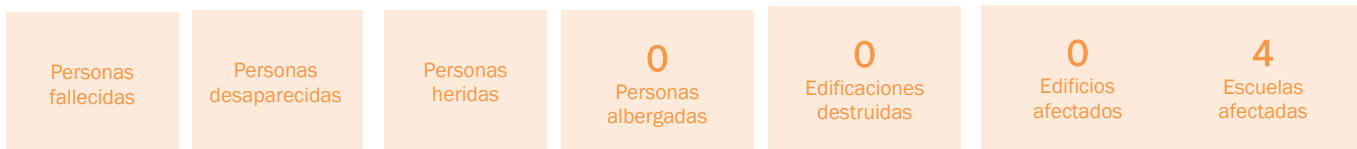
Bolívar:



Chimborazo:



Cotopaxi:



Tungurahua:



Afectaciones Hospitales Manabí

PROVINCIA MANABÍ		
Cantón	Energía Eléctrica	Agua Potable
Portoviejo	Hospitales y ECU911	
Pedernales	S/E	S/A
Manta	S/E	
San Vicente	S/E	S/A
Jaramijó	S/E	
Paján	OK (Subestación)	



Jipijapa	OK	
Puerto López	OK (Subestación Puerto Cayo)	S/A
Montecristi	S/E	
Rocafuerte	S/E	
Tosagua	S/E	
Bolívar	S/E	S/A
Chone	S/E	S/A
Flavio Alfaro	S/E	S/A
El Carmen	75% energizado	S/A
Pichincha	75% energizado	
Santa Ana	50% energizado	S/A

S/E : SIN ENERGÍA

S/A: SIN AGUA

Afectaciones viales



Ministerio
de **Transporte**
y **Obras Públicas**

Informa
Vías Inhabilitadas

VÍAS | Actualizado: Domingo 17 de abril - 14:30

VÍA	PROVINCIA	ESTADO
REGIONAL 2		
PICHINCHA		
Alóag-Sto Domingo	Vía habilitada	de 12h00 a 17h00
REGIONAL 4		
MANABÍ		
Flavio Alfaro -El Carmen	Vía Cerrada	CERRADA
Jama - Pedernales		
Suma - Pedernales		
Jipijapa - Puerto Cayo		
San Placido - Pichincha		
Portoviejo- Crucita, Puente Mejía	Colapso de la vía	CERRADA
Portoviejo - Puente Papagayo	Colapso de la vía	CERRADA
Pedernales - Chone - Calceta - Portoviejo -Manta	Vía Cerrada	CERRADA
T de Buenos Aires-Chone	Vía Cerrada	CERRADA
REGIONAL 5		
BOLÍVAR		
Chillanes Bucay	Vía totalmente inhabilitada al tránsito.	CERRADA



ESTADO DE AEROPUERTOS 10:30 am

Todos los aeropuertos activos a su total capacidad salvo los siguientes:

Gral. Ulpiano Paez	Salinas	Inoperativo	Problemas con las luces
Gral. Eloy Alfaro	Manta	Pista operativa	Problemas torre de control
Gral. Carlos	Esmeraldas	Pista operativa	Problemas torre de control

AFECTACIONES SECTORES ESTRATÉGICOS SECTOR ELECTRICIDAD.

- En el resto del país el reporte del porcentaje de servicio eléctrico se presenta de la siguiente manera en las provincias:
 - **Manabí:** Luego de presentar daños mayores en infraestructura de distribución, y una vez realizadas las pruebas de restitución del servicio **se cuenta con un 4,3% de servicio eléctrico en la provincia.**
 - **Los cantones de Jipijapa, Puerto Lopez, Paján, Puerto Cayo, Montecristi y parte de Portoviejo ya cuentan con servicio eléctrico.**
 - **Santo Domingo 80%**
 - **Guayas, 99%**
 - **Esmeraldas: 100% de la provincia energizada.**
 - **Resto del país 100%**
- Las centrales de TermoEsmeraldas 1 y 2 se encuentran fuera de servicio.

AFECTACIONES SECTOR TURISTICO

Toda la zona central de Portoviejo que concentra los servicios de alojamiento está afectada. Daño Estructural en hoteles Emperador , Cabrera, Mr. Jhon, Hotel Royal, Hotel Quito, Hotel Chimborazo, Hotel Yam Yam, Gran Hotel Centro, Estefy Texas Home, Ejecutivo, Ceibo Dorado y El Gato.

En la ciudad de Manta colapso los Hoteles LUN FU, Vista Alegre, Umiña y Panorama

No se recibe información aún de Pedernales, la mención es que toda la zona turística está afectada, incluso con colapso de hoteles.

En Bahía de Caráquez, el Hotel Herradura y el Buen Vista Place, Pedernales Catedral del Mar, Puerto Escondido, Erick andres, Puerto Mont, Playa Serrana, La Mapara, Los Abanicoa , Helenos Vacacionales, La Casa Blanca de Pedernales, San Andree, Costa Latina, Jonathan , Costa Norte

SECTOR TELECOMUNICACIONES

OPERADORAS MOVILES

OPERADOR	% Afectación	FECHA	HORA
CLARO		17/04/2016	14:52
NACIONAL	5,90%		
Manabí	71,1%		
Esmeraldas	10,2%		
Guayas	1,5%		
MOVI		17/04/2016	14:54
NACIONAL	6,0%		
Manabí	80,0%		
Esmeraldas	6,0%		
Guayas	3,0%		



CNT		17/04/2016	14:52
NACIONAL	5,3%		
Manabí	59,0%		
Esmeraldas	17,0%		
Guayas	3,0%		

IV. ACCIONES DE RESPUESTA

Todas las Mesas del COE Nacional activadas. 10.000 efectivos movilizados de Fuerzas Armadas.

Mesa 1

Esmeraldas: Tenemos el reporte de la Empresa de Agua Potable y Alcantarillado San Mateo, que opera en los cantones de Esmeraldas, Atacames y Río Verde que la operación se suspendió temporalmente por falta de energía eléctrica; sin embargo, se cuenta con tanqueros y colaboración con Petroecuador para el abastecimiento de agua potable.

A través del sistema de Esmeraldas se puede abastecer con tanqueros a toda la provincia, donde existe deficiencia del recurso hídrico.

El Alcalde Muisne está abasteciendo de agua a través de tanqueros.

Manabí: Tenemos reporte de ausencia del servicio de agua potable en todo el centro y norte de Manabí, se desconoce los daños estructurales aún, la falta de operación tiene que ver por la falta de energía eléctrica en la mayor parte de casos. Se ha establecido un contingente compuesto de la siguiente manera:

A Portoviejo se está llevando 2 plantas de tratamiento de agua móvil y agua en bolos por parte de Cervecería Nacional.

A Pedernales se está trasladando 1 planta de tratamiento de agua potable y agua en 3 tanqueros de EMMAP-Q, EMAPSD y Coca Cola.

Mesa 2

PERSONAL DESPLEGADO

#	Institución	Origen	Destino
80	Cuerpo de Bomberos Quito	Quito	Manta
30	Cuerpo de Bomberos Machala	Machala	Manta
29	Cuerpo de Bomberos Cuenca	Cuenca	Manta
13	Cuerpo de Bomberos Santo Domingo	Santo Domingo	Pedernales
4385	Policía Nacional	Quito	Manta
10000	Fuerzas Armadas		
37	Policía Nacional GIR	Quito	Manta
150	Policía Nacional Aspirantes	Quito	Manta
114	Cruz Roja voluntariado	Diferentes provincias	Manta
20	Z9 MSP	Quito	Manta
12	Ambulancias		
12	2 Equipos evaluadores estructurales		
15	2 Equipos EDAN		
8	2 Unidades móviles quirúrgicas MSP		



96	2 Hospitales móviles	Ambato Guayaquil	Pedernales Portoviejo
	1 Unidad Móvil General	Chimborazo	Manta
30	Equipo de primera respuesta		
60	Médicos Seguro Social Campesino		Portoviejo y Manta
11	Ambulancias de Cruz Roja		

VOLUNTARIADO ACTIVADO

Voluntariado Activado por la emergencia del terremoto del 16 de abril de 2016			
ZONAL	PROVINCIA	NUMERO	ACCIONES
1	Esmeraldas	4	Apoyo en territorio
2	Orellana	5	En alerta
3	Chimborazo	40	En alerta
	Cotopaxi	21	En alerta
	Tungurahua	18	En alerta
4	Santo Domingo	6	Apoyo en territorio
	Chone	30	Apoyo en territorio
5	Guayas	30	Apoyo en territorio
	Los Ríos	30	Apoyo en territorio
6	Azuay	25	De éstos 5 apoyan en gobernación en clasificación de bienes
	Cañar	8	En alerta
7	El Oro	41	En alerta
Total		258	

Mesa 4

Albergues activados 12: 3 Esmeraldas, 3 Babahoyo, 2 Guayas, 1 Santo domingo, 2 Portoviejo y 1 Quito.

Personas en alojamientos temporales de emergencia:

Babahoyo, 7 familias de 28 personas en Albergue Mi Esperanza MIES

Babahoyo, 3 familias de 10 personas, en familias de acogida

Distrito Metropolitano Quito, 2 familias de 7 personas en familias de acogida administra el GAD.

Distrito Metropolitano Quito, 1 familias de 5 personas en Albergue DMQ Multiuso Policía Metropolitana Quitumbe.

Equipo MIES Nacional y distrital movilizado hacia Pedernales, Esmeraldas y Portoviejo:

8 desde Quito hacia Esmeraldas y Pedernales

3 desde Guayaquil a Portoviejo

2 desde Cuenca a Portoviejo

Coordinación con la Unidad de Alimentos ex Proalimentos para movilización y armado de kits complementarios de alimentos.

3 carpas de capacidad 100 personas cada una, movilizadas hacia Pedernales y Portoviejo (1 carpa Ibarra a Pedernales, 1 carpa de Santo Domingo a Portoviejo, 1 carpa de Latacunga a Pedernales).

Funcionarios de los Distritos MIES activados para posible activación de alojamientos temporales a lo largo de la costa Ecuatoriana



Stock Nacional de atención humanitaria MIES:

3.828 kits de vajilla familiar
10.687 kits de dormir
3.390 kits de alimentos
4.108 kits de higiene personal
1.017 kits de limpieza familiar
1.796 kits de alojamiento temporal (camas)
751 kits de menaje de cocina comunitaria
591 kits de limpieza alojamiento
358 kits de vestir

Stock preposicionado en Manabi

1000 kits de alimentos
678 kits de dormir
152 kits de higiene personal
157 kits de vajilla familiar
200 kits de vestir

Stock preposicionado en Esmeraldas

584 Kits de alimentos
448 Kits de dormir
158 Kits de higiene personal
156 Kits de vajilla familiar

Stock preposicionado en Babahoyo

200 Kits de Alimentos (Movilización desde el Puyo)

- Kits de atención humanitaria para ser movilizados inicialmente desde diferentes lugares del país:

KIT	PORTOVIEJO	PEDERNALES	ESMERALDAS
Vajilla familiar	700	1000	
Dormir	3000	4000	
Alimentos	3000 tarjetas	3000 tarjetas	1000 TARJETAS
Higiene personal	1000	1000	
Limpieza familiar	250	250	
Menaje cocina comunitaria	200	300	
Limpieza alojamiento temporal	100	100	
Vestir	100	100	
Colchones		2980(Petroecuador)	



Toldos		2980(Petroecuador)	
Lonas	3(unicef)	7(unicef)	
Carpas	4(MCDS)	4(MCSD)	

COE Nacional y Provinciales instaurados en el ECU 911; Mesas Técnicas realizando evaluación de daños y afectaciones

Coordinación con cooperación Internacional PMA quienes ponen a disposición 2000 kits de alimentos a través de tarjetas, para ser distribuidos en líneas de comisaratos la Favorita (Aky, Gran Aky, Super Aky, Supermaxi).

Coordinación con Empresa TESALIA pone a disposición entrega de agua en distritos de mayor afectación:

5000 botellones de 5 litros para Portoviejo

3000 botellones de 5 litros para Pedernales

3000 botellones de 5 litros para Esmeraldas

Coordinación con MTT5 para el traslado de equipo operativo (7 personas) en helicóptero hacia las provincias afectadas.

Mesa 5

FUERZAS ARMADAS

4 helicópteros operativos:

1 Super puma Movilizándose con Cuerpo de Ingenieros a Manabí.

1 de reconocimiento

2 MI con personal de rescate por salir

POLICIA NACIONAL

5 helicópteros

Mesa 8.

Electricidad

Luego de la pérdida del servicio eléctrico en varias provincias por el movimiento telúrico, **Manabí y Esmeraldas son las más afectadas**, 30 grupos de apoyo (5 miembros cada grupo) se están desplazando a la brevedad a estas provincias y pertenecen a las empresas: CNEL SANTO DOMINGO, CENTRO SUR, TUNGURAHUA, COTOPAXI, CHIMBORAZO y QUITO.

Telecomunicaciones

Movistar lleva dos radiobases a Manta todavía no se conoce la hora de operación.

V. ASISTENCIA HUMANITARIA

Movilización de Ayuda Humanitaria, Kits preposicionados para Esmeraldas y Manabí.

BABAHOYO

MIES: - 50 colchones

- Frazadas y almohadas 50
- Carpas 21
- Kit alimento 23
- Kit para dormir 70



VI. ASISTENCIA INTERNACIONAL

Venezuela Movilización de 28 efectivos de cuerpos especializados de búsqueda en zonas colapsadas, médicos, kits de medicinas, drones y personal de operadores de los mismos.

Colombia Dos grupos de la fuerza de tarea

España Vuelo en curso con vituallas, material de abrigo y protección

VII FONDOS DE SOLIDARIDAD ACTIVADOS

Cuenta de solidaridad activada

Bank of America

Account N° 3751560139

Bank Type ZBA BANK

Bank ID 111000012

Account Name: UNDP REP IN ECUADOR \$ ACCT

VIII. COORDINACIÓN

- Los niveles de coordinación están vigentes a través de las estructuras de los Comités de Operaciones de Emergencia (COE) Nacionales, Provinciales y Cantonales.