



AFECTACIONES POR LLUVIAS PROVINCIA DE ESMERALDAS

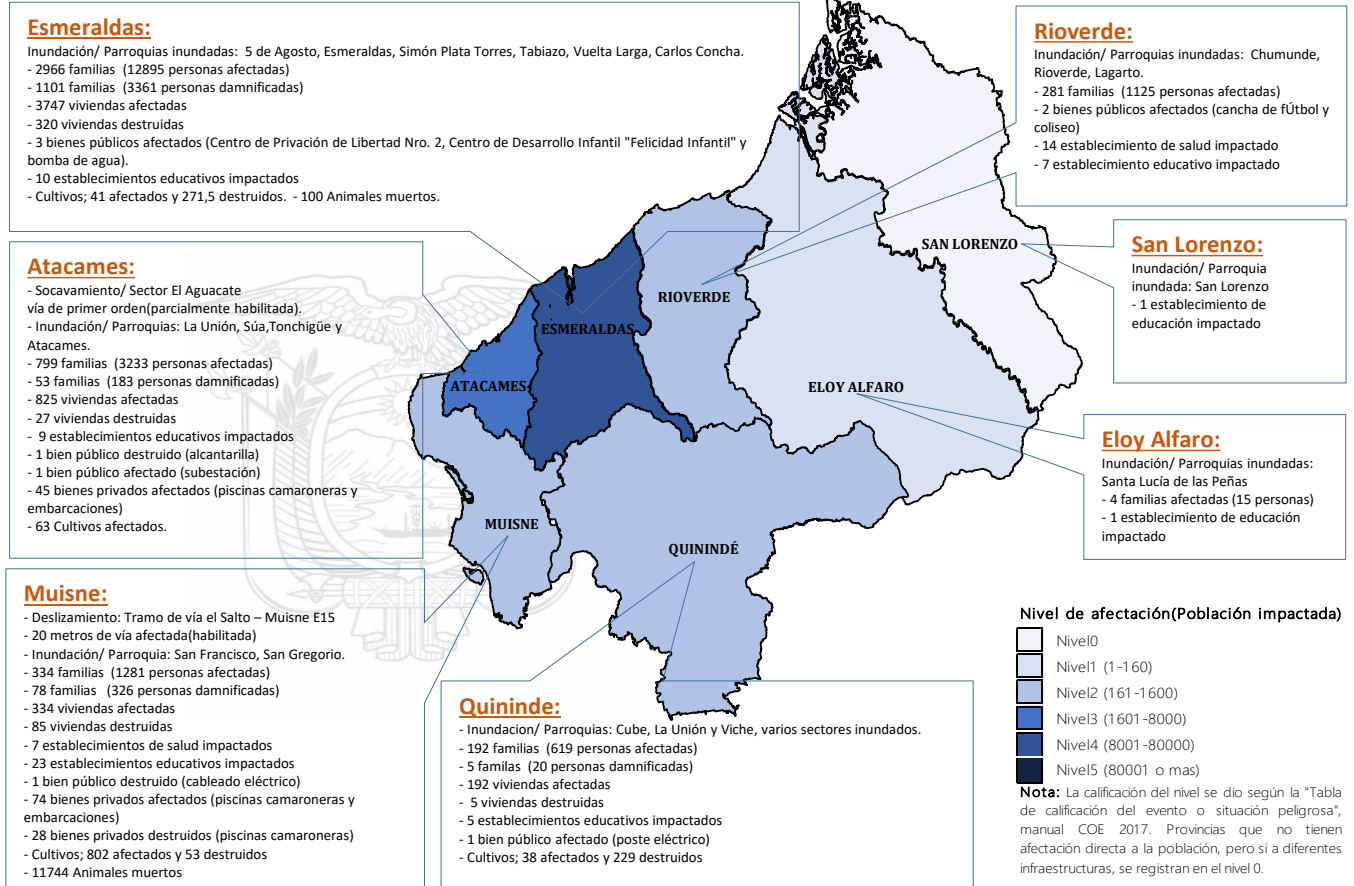
Del 03/06/2023 al 04/07/2023 corte 16h00, referencia SITREP 31

SECRETARÍA DE GESTIÓN DE RIESGOS

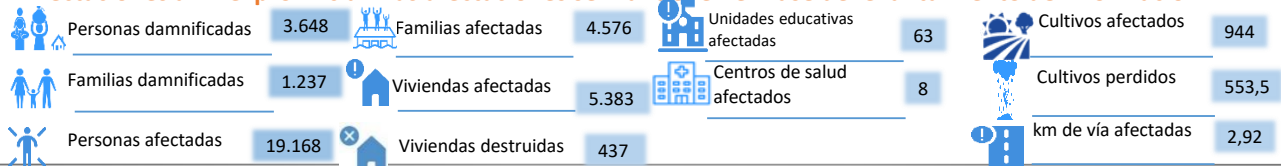
A partir de la noche del sábado 3 hasta la mañana del domingo 4 de junio se registraron intensas lluvias en la provincia de Esmeraldas, ocasionando afectaciones en 7 cantones y 30 parroquias registradas hasta el momento, afectando a la población y varias infraestructuras, así como en cultivos.

Los cantones afectados son Atacames (5 parroquias), Esmeraldas (7 parroquias), Muisne (8 parroquias), Quinindé (5 parroquias), Rioverde (3 parroquias), Eloy Alfaro (1 parroquia) y San Lorenzo (1 parroquia).

A continuación se detalla las afectaciones a nivel cantonal, de acuerdo a los datos preliminares entregados por las UGR Cantonales:



Afectaciones a nivel provincial - las afectaciones se mantienen en fase de levantamiento de información



Acciones Relevantes

- La SGR en coordinación con la MTT4 continúa entregando asistencia humanitaria en los sectores afectados, levantando la información de los Bonos de Contingencia para posterior ser enviados al MIES para su calificación y validación.
- El Ministerio de Transporte y Obras Públicas (MTOP), mediante resolución Nro. MTOP-MTOP-2023-0014-R, resolvió declarar en emergencia vial a la provincia de Esmeraldas
- El GAD Cantonal de Esmeraldas fue declarado en emergencia institucional con fecha 01/06/2023, ante los eventos suscitados a causa de las lluvias.
- El GAD Cantonal de Muisne fue declarado en emergencia institucional con fecha 04/06/2023, ante los eventos suscitados a causade las lluvias.
- El COE Provincial de Esmeraldas se encuentra activo, así como los COE cantonales de Atacames, Esmeraldas, Quinindé y Muisne.
- Ministerio de Salud Pública en coordinación con Cruz Roja Ecuatoriana realizan atenciones con sus equipos médicos a las familias albergadas en los alojamientos temporales.
- Se encuentran activos 7 alojamientos temporales en distintos puntos del cantón Esmeraldas.
- Se han habilitado 3 centros de acopio, los cuales se distribuyen, 1 del GAD C Esmeraldas, 1 del GAD C Muisne y 1 del GAD C de Atacames.
- El MIES indicó 8 puntos de donación habilitados a nivel nacional, con el fin de receptor alimentos no perecibles, agua, colchones, cobijas, botas de caucho y vituallas, los puntos de acopio están ubicados 2 en Esmeraldas, 1 en Quito, 1 en Guayaquil, 1 en Cuenca, 1 en Manta, 1 Santo Domingo, y 1 en Ibarra.
- MTOP coordinó la aprobación y el traslado de un puente Bailey desde la Dirección Distrital de Chimborazo hacia la provincia de Esmeraldas, específicamente en la RVE E15 Vía Esmeraldas – Muisne abscisa 220+000, los trabajos de instalación de la infraestructura se están ejecutando.

Importante: El Instituto Nacional de Meteorología e Hidrología (INAMHI), emitió el sábado 01 de julio el Pronóstico del Tiempo, enfocado en la predicción de condiciones meteorológicas para la provincia de Esmeraldas, de acuerdo con lo indicado por el INAMHI se esperan lluvias de variable intensidad con tormentas ocasionales se presentarán al norte e interior del Litoral en las tardes y noches. Las altas temperaturas diurnas también continuarán en el país.