



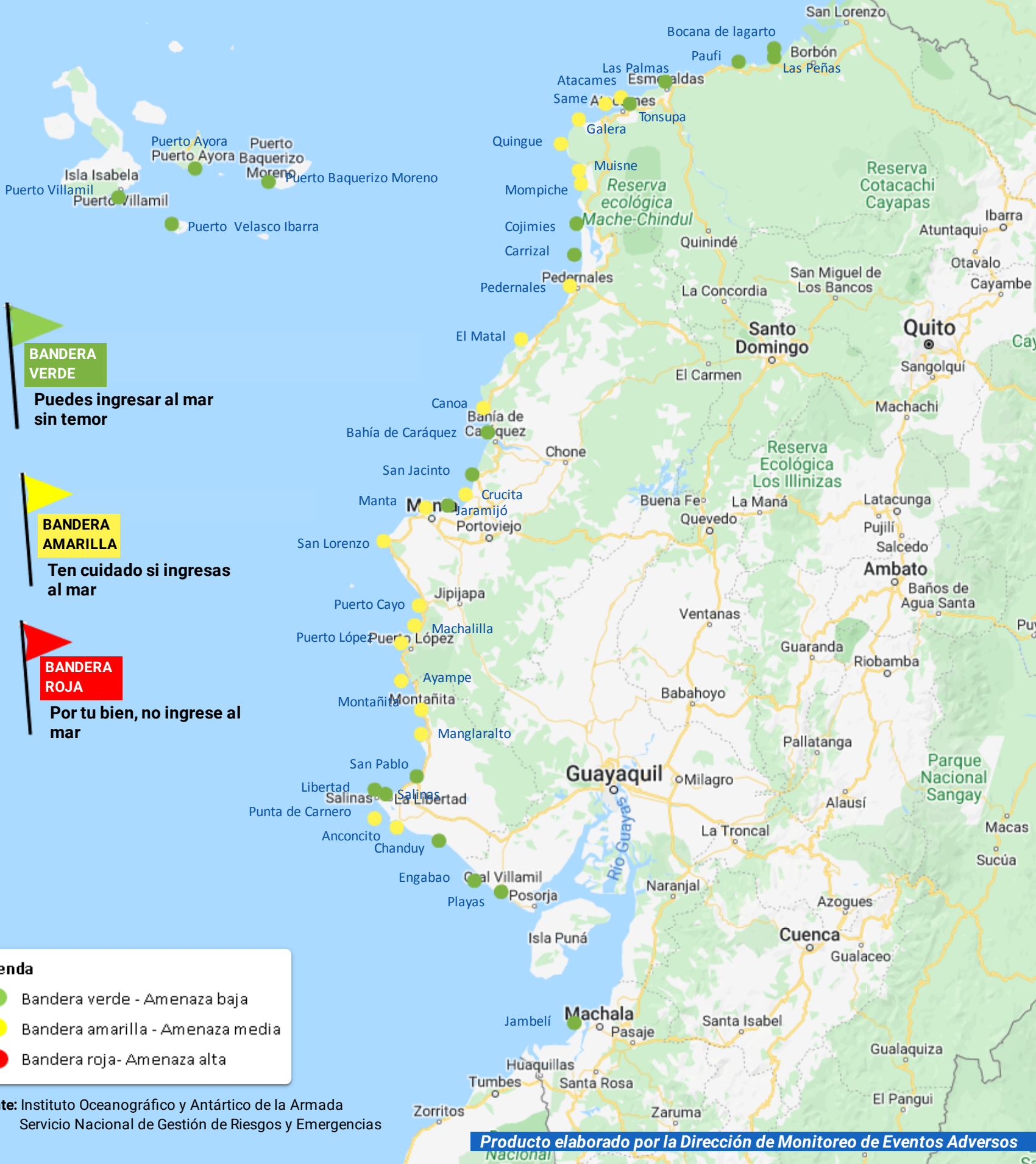
# DETERMINACIÓN DEL NIVEL DE AMENAZA POR OLAJE

Con vigencia del 11 abr 2022 Al 12 abr 2022



República del Ecuador

El SNGRE determina el nivel de amenaza y color de banderas en base a los pronósticos de altura de olas en las playas con incidencia turística.





# DETERMINACIÓN DEL NIVEL DE AMENAZA POR OLEAJE

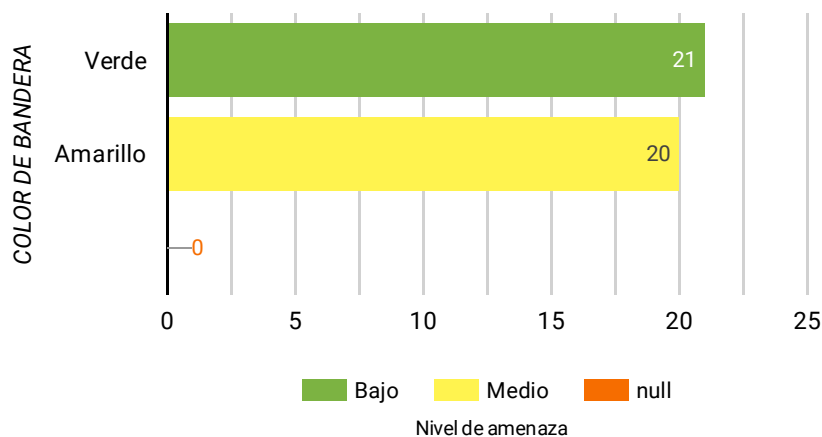
Con vigencia del 11 abr 2022 al 12 abr 2022



## Detalle de las localidades con el color de bandera por oleaje

LOCALIDAD	PROVINCIA	NIVEL DE AMENAZA	COLOR DE BANDERA	LOCALIDAD	PROVINCIA	NIVEL DE AMENAZA	COLOR DE BANDERA
LAS PEÑAS	ESMERALDAS	Bajo	Verde	MANGLARALTO	SANTA ELENA	Medio	Amarillo
TONSUPA	ESMERALDAS	Bajo	Verde	PUNTA DE CARNERO	SANTA ELENA	Medio	Amarillo
ATACAMES	ESMERALDAS	Medio	Amarillo	CHANDUY	SANTA ELENA	Bajo	Verde
SAME	ESMERALDAS	Medio	Amarillo	ANCONCITO	SANTA ELENA	Medio	Amarillo
QUINGUE	ESMERALDAS	Medio	Amarillo	ENGABAO	GUAYAS	Bajo	Verde
MUISNE	ESMERALDAS	Medio	Amarillo	PLAYAS	GUAYAS	Bajo	Verde
MOMPICHE	ESMERALDAS	Medio	Amarillo	JAMBELI	EL ORO	Bajo	Verde
COJIMIES	MANABI	Bajo	Verde	PUERTO VELASCO IBARRA	GALAPAGOS	Bajo	Verde
CARRIZAL	MANABI	Bajo	Verde	PUERTOAYORA	GALAPAGOS	Bajo	Verde
PEDERNALES	MANABI	Medio	Amarillo	PUERTO BAQUERIZO MORENO	GALAPAGOS	Bajo	Verde
MANTA	MANABI	Medio	Amarillo	PUERTO VILLAMIL	GALAPAGOS	Bajo	Verde
CANOA	MANABI	Medio	Amarillo	SALINAS - SAN LORENZO	SANTA ELENA	Bajo	Verde
BAHIA DE CARAQUEZ	MANABI	Bajo	Verde	SAN PABLO	SANTA ELENA	Bajo	Verde
SAN JACINTO	MANABI	Bajo	Verde	MONTAÑITA	SANTA ELENA	Medio	Amarillo
CRUCITA	MANABI	Medio	Amarillo	LIBERTAD	SANTA ELENA	Bajo	Verde
JARAMIJO	MANABI	Bajo	Verde				
SAN LORENZO	MANABI	Medio	Amarillo				
PUERTO CAYO	MANABI	Medio	Amarillo				
MACHALILLA	MANABI	Medio	Amarillo				
PUERTO LOPEZ	MANABI	Medio	Amarillo				
AYAMPE	MANABI	Medio	Amarillo				
EL MATAL	MANABI	Medio	Amarillo				
GALERA	ESMERALDAS	Medio	Amarillo				
PAUFI	ESMERALDAS	Bajo	Verde				
BOCANA DE LAGARTO	ESMERALDAS	Bajo	Verde				
LAS PALMAS ESMERALDAS	ESMERALDAS	Bajo	Verde				

Número de localidades por color de bandera



De acuerdo a su jurisdicción, informar a los responsables de las playas en mención estos niveles de amenaza y los colores de banderas asociados a ella, y comunicar a esta Dirección que de dio tramite a esta gestión.

Fuente: Instituto Oceanográfico y Antártico de la Armada  
Servicio Nacional de Gestión de Riesgos y Emergencias

Producto elaborado por la Dirección de Monitoreo de Eventos Adversos