

# SITUACIÓN NACIONAL POR COVID-19

## INFOGRAFÍA N°397

Inicio 29/02/2020- Corte 30/03/2021 08:00



**327.325**

Casos confirmados con pruebas PCR



**281.684**

\*Pacientes recuperados



Se han tomado **1.138.091** muestras para RT-PCR.

Este indicador, de actualización diaria, reporta el número acumulado de las muestras tomadas para la realización de la prueba RT-PCR en los laboratorios autorizados en Ecuador. Cabe indicar que puede existir más de una muestra por persona durante el proceso diagnóstico.

\***86,81%** pacientes recuperados respecto a confirmados PCR  
Los **pacientes recuperados** son aquellos que han sido ingresado al sistema de vigilancia con al menos una prueba RT-PCR positivo, han pasado al menos 29 días desde la fecha de inicio de síntomas y están vivos. Este indicador se mostrará acumulado semanalmente cada domingo.



\*Detalle de fallecidos

Confirmados	Probables	Total
<b>11.912</b>	<b>4.868</b>	<b>16.780</b>

\***Fallecidos por Covid-19:** corresponde a los fallecidos confirmados con una prueba RT-PCR positiva, fallecidos probables que son las personas con síntomas, otras pruebas de laboratorio o imagen relacionados a Covid-19, sin una prueba RT-PCR.



**757.597**

Total casos descartados



**35.582**

Casos con alta hospitalaria



**1.078**

Hospitalizados estables

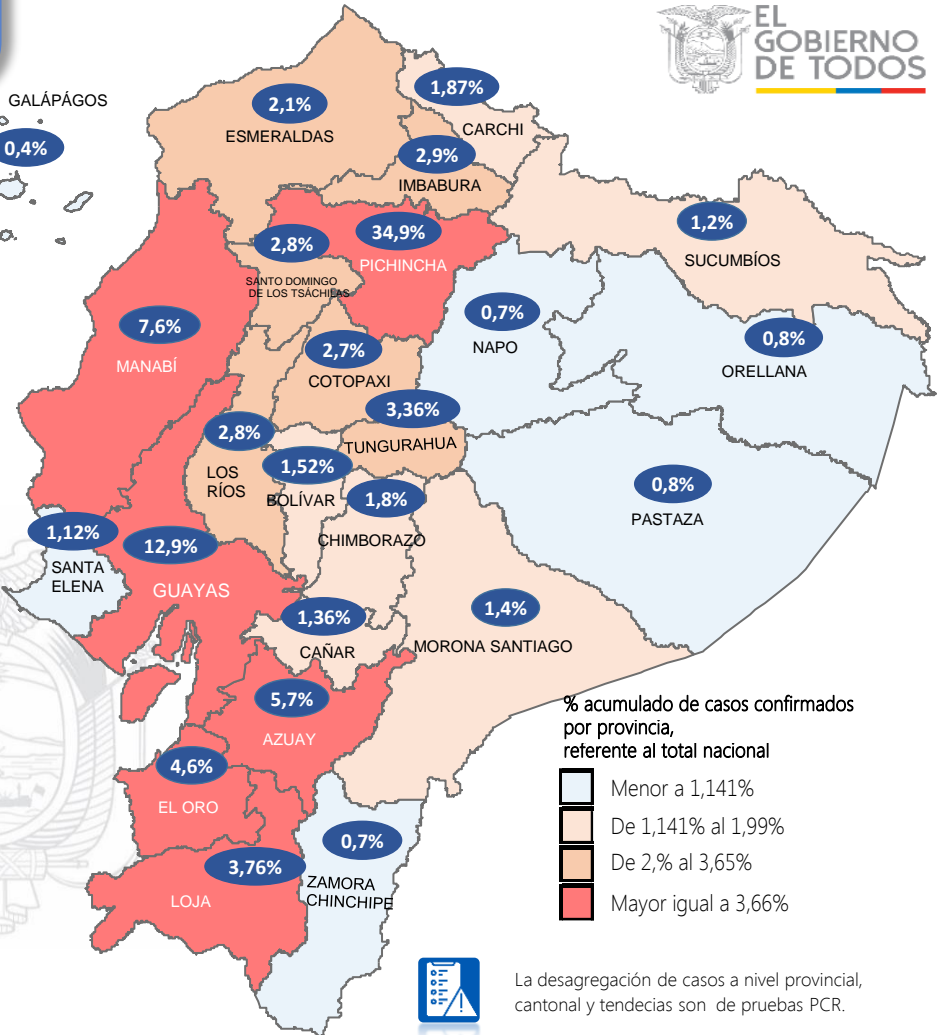
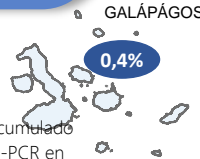


**560**

Hospitalizados pronóstico reservado

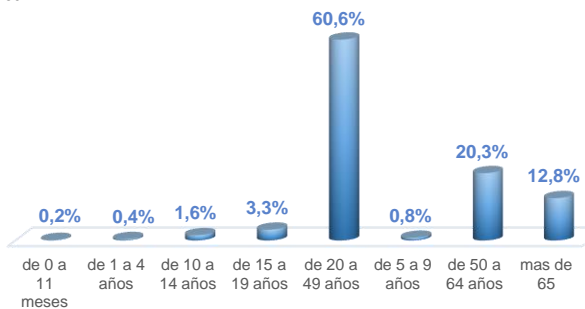
Provincia	Confirmados por RT-PCR	Fallecidos confirmados por RT-PCR	Fallecidos probables
Azuay	18.802	338	30
Bolívar	4.962	85	19
Carchi	6.105	207	3
Cañar	4.444	116	8
Chimborazo	5.895	409	129
Cotopaxi	8.969	397	94
El Oro	14.938	773	218
Esmeraldas	7.017	302	60
Galápagos	1.345	9	7
Guayas	42.304	2.140	1.726
Imbabura	9.575	280	20
Loja	12.300	352	68
Los Ríos	9.254	408	276
Manabí	24.924	1.777	1.104
Morona Santiago	4.621	48	1
Napo	2.421	90	3
Orellana	2.500	62	21
Pastaza	2.734	73	18
Pichincha	114.206	2.483	327
Santa Elena	3.681	410	280
Sto. Domingo Tsáchilas	9.241	523	124
Sucumbios	3.891	123	3
Tungurahua	11.004	437	327
Zamora Chinchipe	2.192	70	2
<b>Total</b>	<b>327.325</b>	<b>11.912</b>	<b>4.868</b>

A fin de facilitar la lectura del indicador "casos fallecidos" y proporcionar la información desagregada por provincias se desglosa el número de fallecidos con Covid-19 confirmados por una prueba RT-PCR y los fallecidos probables con Covid-19.

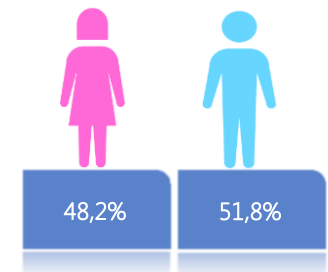


La desagregación de casos a nivel provincial, cantonal y tendencias son de pruebas PCR.

### Casos confirmados por grupo etario



### Casos confirmados por sexo



Llamadas 171, relacionadas a Covid 19	Teleconsulta	Atenciones en establecimientos de salud - MSP	Seguimiento telefónico	Seguimiento en domicilio
1.096.520	133.558	24.980	435.275	113.421

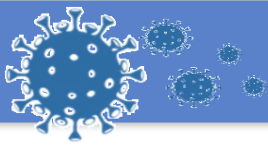
- Llamadas al 171 relacionadas a Covid-19: número de llamadas (acumuladas) atendidas por la plataforma 171 relacionadas a Covid-19.

- Teleconsulta: ciudadanos atendidos a través del APP SALUDEc y por un médico del 171.

- Atenciones en establecimientos de salud del MSP: citas agendadas a través del 171 en establecimientos del primer nivel de atención.

- Seguimiento telefónico: llamadas a pacientes con diagnóstico confirmado, seguidos vía telefónica en primer nivel, por un profesional del MSP.

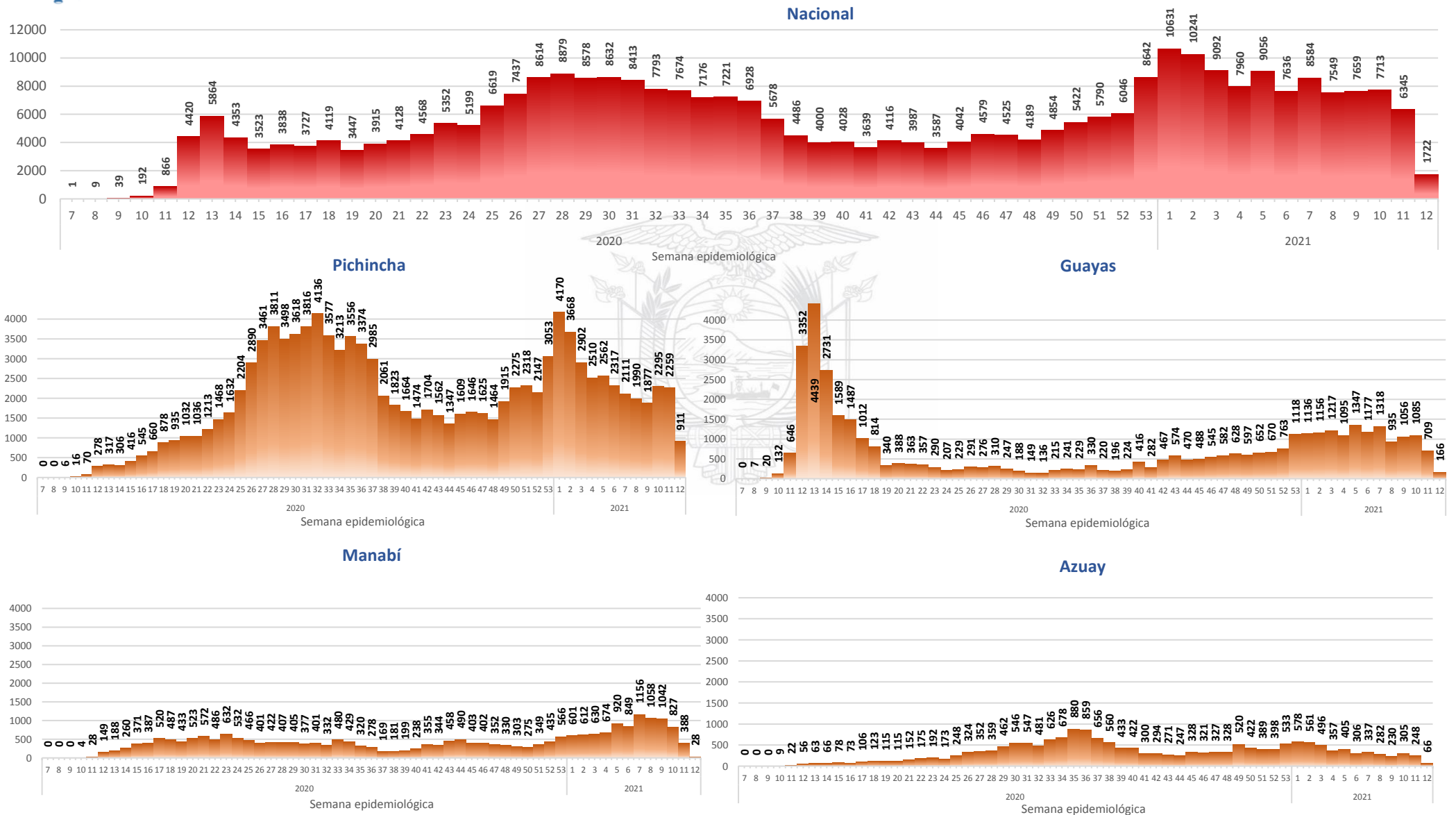
- Seguimiento en domicilio: visitas domiciliarias a pacientes con diagnóstico confirmado, desde el primer nivel de atención, por un profesional del MSP.



# SITUACIÓN NACIONAL POR COVID-19 INFOGRAFÍA N°397

Inicio 29/02/2020- Corte 30/03/2021 08:00

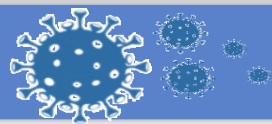
## CURVA EPIDEMIOLÓGICA DE CASOS COVID-19 ACUMULADOS POR SEMANA EPIDEMIOLÓGICA



Curva epidémica casos confirmados Covid-19 nos permite conocer la evolución de los casos confirmados con COVID-19 a lo largo de la pandemia, agrupados por semana epidemiológica, tomando en cuenta la fecha de inicio de síntomas.

Semana epidemiológica: Es un periodo de tiempo adoptado a nivel internacional; inicia en domingo y termina en sábado y nos permite analizar la evolución de las enfermedades o eventos, sujetos a vigilancia epidemiológica.





**SITUACIÓN NACIONAL POR COVID-19**  
**INFOGRAFÍA N°397**  
**Inicio 29/02/2020- Corte 30/03/2021 08:00**

**CASOS CONFIRMADOS POR CANTÓN**



<b>Región Costa</b>	
Provincia/Cantón	Confirmado
<b>El Oro</b>	<b>14938</b>
Arenillas	600
Atahualpa	275
Balsas	182
Chilla	15
El Guabo	332
Huaquillas	732
Las Lajas	46
Machala	7636
Marcabellí	104
Pasaje	1061
Piñas	879
Portovelo	668
Santa Rosa	1621
Zaruma	787
<b>Esmeraldas</b>	<b>7017</b>
Atacames	541
Eloy Alfaro	358
Esmeraldas	3814
Muisne	205
Quinindé	1662
Rioverde	291
San Lorenzo	146
<b>Guayas</b>	<b>42304</b>
Alfredo Baquerizo Moreno	92
Balao	179
Balzar	473
Colimes	174
Crncl. Marcelino Maridueña	53
Daule	1414
Duran	2482
El Triunfo	548
Empalme	867
Gral. Antonio Elizalde	330
Guayaquil	28240
Isidro Ayora	75
Lomas De Sargentillo	97
Milagro	2415
Naranjal	988
Naranjito	316
Nobol	54
Palestina	92
Pedro Carbo	623
Playas	424
Salitre	433
Samborondón	1324
San Jacinto De Yaguachi	430
Santa Lucía	124
Simón Bolívar	57
<b>Los Ríos</b>	<b>9254</b>
Baba	249
Babahoyo	2924
Buena Fe	583
Mocache	114
Montalvo	362
Palenque	188
Puebloviejo	209
Quevedo	2009
Quinsaloma	289
Urdaneta	305
Valencia	403
Ventanas	999
Vinces	620

<b>Manabí</b>	<b>24924</b>
24 De Mayo	664
Bolívar	548
Chone	2461
El Carmen	838
Flavio Alfaro	363
Jama	160
Jaramijó	168
Jipijapa	1320
Junín	369
Manta	3379
Montecristi	629
Olmedo	294
Paján	400
Pedernales	485
Pichincha	393
Portoviejo	8507
Puerto López	379
Rocafuerte	1087
San Vicente	204
Santa Ana	804
Sucre	989
Tosagua	483
<b>Santa Elena</b>	<b>3681</b>
La Libertad	1236
Salinas	879
Santa Elena	1566
<b>Santo Domingo De Los Tsáchilas</b>	<b>9241</b>
La Concordia	1132
Santo Domingo	8109
<b>Total general</b>	<b>111359</b>
<b>Región Sierra</b>	
Provincia/Cantón	Confirmado
<b>Azuay</b>	<b>18802</b>
Camilo Ponce Enríquez	356
Chordeleg	154
Cuenca	14872
El Pan	101
Girón	210
Guachapala	161
Gualaceo	795
Nabón	104
Oña	28
Paute	874
Pucara	70
San Fernando	64
Santa Isabel	551
Sevilla De Oro	217
Sígsig	245
<b>Bolívar</b>	<b>4962</b>
Caluma	660
Chillanes	325
Chimbo	309
Echeandía	601
Guaranda	2206
Las Navas	339
San Miguel	522

<b>Cañar</b>	<b>4444</b>
Azogues	2253
Biblián	267
Cañar	902
Déleg	57
El Tambo	236
La Troncal	685
Suscal	44
<b>Carchi</b>	<b>6105</b>
Bolívar	385
Espejo	554
Mira	532
Montufar	979
San Pedro De Huaca	365
Tulcán	3290
<b>Chimborazo</b>	<b>5895</b>
Alausi	474
Chambo	97
Chunchi	205
Colta	232
Cumandá	228
Guamote	125
Guano	355
Pallatanga	104
Penipe	106
Riobamba	3969
<b>Cotopaxi</b>	<b>8969</b>
La Mana	498
Latacunga	4042
Pangua	287
Pujilí	995
Salcedo	2132
Saquisilí	654
Sigchos	361
<b>Imbabura</b>	<b>9575</b>
Antonio Ante	1056
Cotacachi	1073
Ibarra	4872
Otavalo	1987
Pimampiro	255
San Miguel De Urququí	332
<b>Loja</b>	<b>12300</b>
Calvas	342
Catamayo	445
Célica	191
Chaguarpamba	60
Espíndola	124
Gonzanama	89
Loja	8990
Macara	696
Olmedo	33
Paltas	439
Pindal	127
Puyango	139
Quilanga	51
Saraguro	351
Sozoranga	64
Zapotillo	159
<b>Pichincha</b>	<b>114206</b>
Cayambe	1218
Mejía	2269
Pedro Moncayo	302
Pedro Vicente Maldonado	272
Puerto Quito	248
Quito	105590
Rumiñahui	3894
San Miguel De Los Bancos	413

<b>Tungurahua</b>	<b>11004</b>
Ambato	7704
Baños De Agua Santa	1175
Cevallos	87
Mocha	54
Patate	273
Quero	146
San Pedro De Pelileo	1153
Santiago De Pillaro	332
Tisaleo	80
<b>Total General</b>	<b>196262</b>

<b>Región Amazónica</b>	
Provincia/Cantón	Confirmado
<b>Morona Santiago</b>	<b>4621</b>
Gualaquiza	687
Huamboya	78
Limón Indanza	263
Logroño	144
Morona	1857
Pablo Sexto	62
Palora	355
San Juan Bosco	59
Santiago	263
Sucúa	585
Taisha	211
Tiwintza	57
<b>Napo</b>	<b>2421</b>
Archidona	323
Carlos Julio Arosemena Tola	25
El Chaco	359
Quijos	256
Tena	1458
<b>Orellana</b>	<b>2500</b>
Aguarico	351
La Joya De Los Sachas	450
Loreto	84
Orellana	1615
<b>Pastaza</b>	<b>2734</b>
Arajuno	124
Mera	663
Pastaza	1818
Santa Clara	129
<b>Sucumbios</b>	<b>3891</b>
Cascales	163
Cuyabeno	179
Gonzalo Pizarro	231
Lago Agrio	2151
Putumayo	158
Shushufindi	909
Sucumbios	100
<b>Zamora Chinchipe</b>	<b>2192</b>
Centinela Del Cóndor	153
Chinchipe	228
El Pangui	209
Nangaritza	56
Palanda	87
Paquisha	82
Yacuambi	88
Yantzaza	558
Zamora	731
<b>Total General</b>	<b>18359</b>

<b>Región Insular</b>	
Provincia/Cantón	Confirmado
<b>Galápagos</b>	<b>1345</b>
Isabela	330
San Cristóbal	242
Santa Cruz	773
<b>Total general</b>	<b>1345</b>