

# SITUACIÓN NACIONAL POR COVID-19

## INFOGRAFÍA N°269

Inicio 29/02/2020- Corte 22/11/2020 08:00



**185.643**

Casos confirmados con pruebas PCR



**164.009**

\*Pacientes recuperados



Se han tomado **620.970** muestras para RT-PCR.

Este indicador, de actualización diaria, reporta el número acumulado de las muestras tomadas para la realización de la prueba RT-PCR en los laboratorios autorizados en Ecuador. Cabe indicar que puede existir más de una muestra por persona durante el proceso

**\*88,35%** pacientes recuperados respecto a confirmados PCR  
**Los pacientes recuperados** son aquellos que han sido ingresado al sistema de vigilancia con al menos una prueba RT-PCR positivo, han pasado al menos 29 días desde la fecha de inicio de síntomas y están vivos. Este indicador se mostrará acumulado semanalmente cada domingo.



\*Detalle de fallecidos

Confirmados	Probables	Total
<b>8.804</b>	<b>4.397</b>	<b>13.201</b>

**\*Fallecidos por Covid-19:** corresponde a los fallecidos confirmados con una prueba RT-PCR positiva, fallecidos probables que son las personas con síntomas, otras pruebas de laboratorio o imagen relacionados a Covid-19, sin una prueba RT-PCR.



**389.385**

Total casos descartados



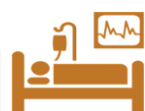
**22.811**

Casos con alta hospitalaria



**483**

Hospitalizados estables



**369**

Hospitalizados pronóstico reservado

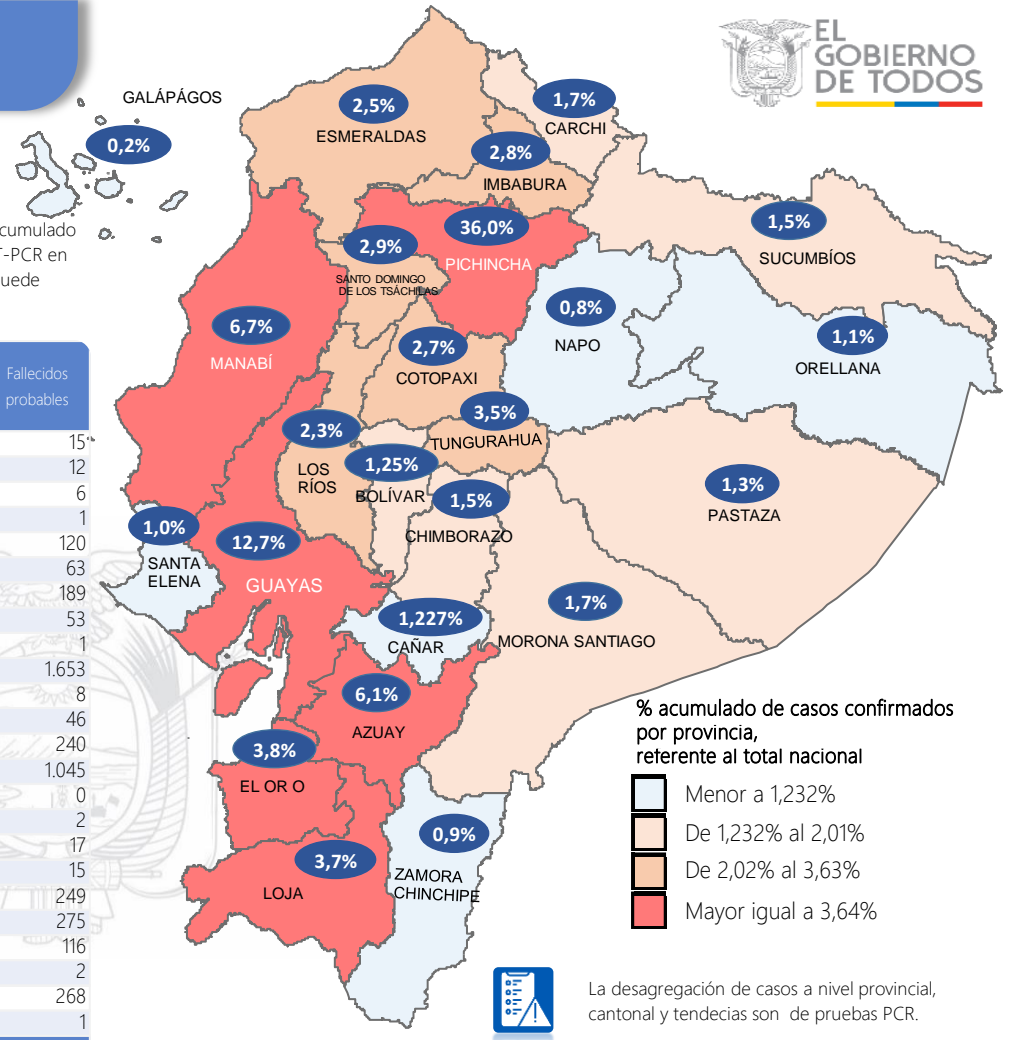


Llamadas 171, relacionadas a Covid 19	Teleconsulta	Atenciones en establecimientos de salud - MSP	Seguimiento telefónico	Seguimiento en domicilio
871.256	116.733	19.825	345.459	80.344

- Llamadas al 171 relacionadas a Covid-19: número de llamadas (acumuladas) atendidas por la plataforma 171 relacionadas a Covid-19.
- Teleconsulta: ciudadanos atendidos a través del APP SALUDEc y por un médico del 171.
- Atenciones en establecimientos de salud del MSP: citas agendadas a través del 171 en establecimientos del primer nivel de atención.
- Seguimiento telefónico: llamadas a pacientes con diagnóstico confirmado, seguidos vía telefónica en primer nivel, por un profesional del MSP.
- Seguimiento en domicilio: visitas domiciliarias a pacientes con diagnóstico confirmado, desde el primer nivel de atención, por un profesional del MSP.

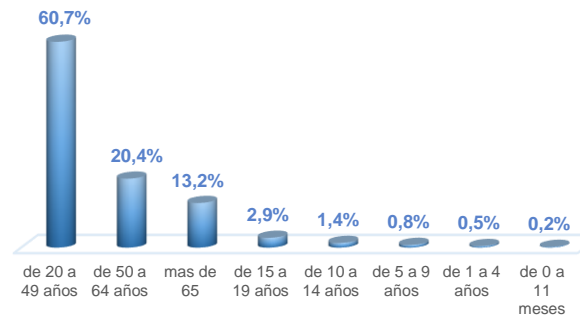
Provincia	Confirmados por RT-PCR	Fallecidos confirmados por RT-PCR	Fallecidos probables
Azuay	11.383	202	15*
Bolívar	2.315	67	12
Cañar	2.278	87	6
Carchi	3.212	109	1
Chimborazo	2.748	332	120
Cotopaxi	4.963	293	63
El Oro	7.073	518	189
Esmeraldas	4.557	222	53
Galápagos	375	1	1
Guayas	23.656	1.757	1.653
Imbabura	5.243	178	8
Loja	6.847	238	46
Los Ríos	4.272	348	240
Manabí	12.477	1.172	1.045
Morona Santiago	3.236	24	0
Napo	1.505	75	2
Orellana	2.062	53	17
Pastaza	2.322	60	15
Pichincha	66.827	1.884	249
Santa Elena	1.903	379	275
Sto. Domingo Tsáchilas	5.452	366	116
Sucumbios	2.867	95	2
Tungurahua	6.468	291	268
Zamora Chinchipe	1.602	53	1
<b>Grand Total</b>	<b>185.643</b>	<b>8.804</b>	<b>4.397</b>

A fin de facilitar la lectura del indicador "casos fallecidos" y proporcionar la información desagregada por provincias se desglosa el número de fallecidos con Covid-19 confirmados por una prueba RT-PCR y los

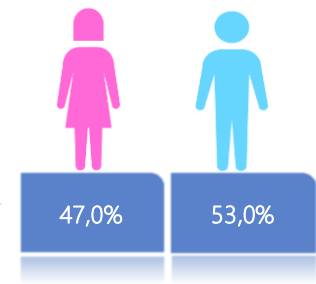


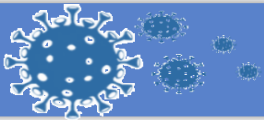
La desagregación de casos a nivel provincial, cantonal y tendencias son de pruebas PCR.

### Casos confirmados por grupo etario

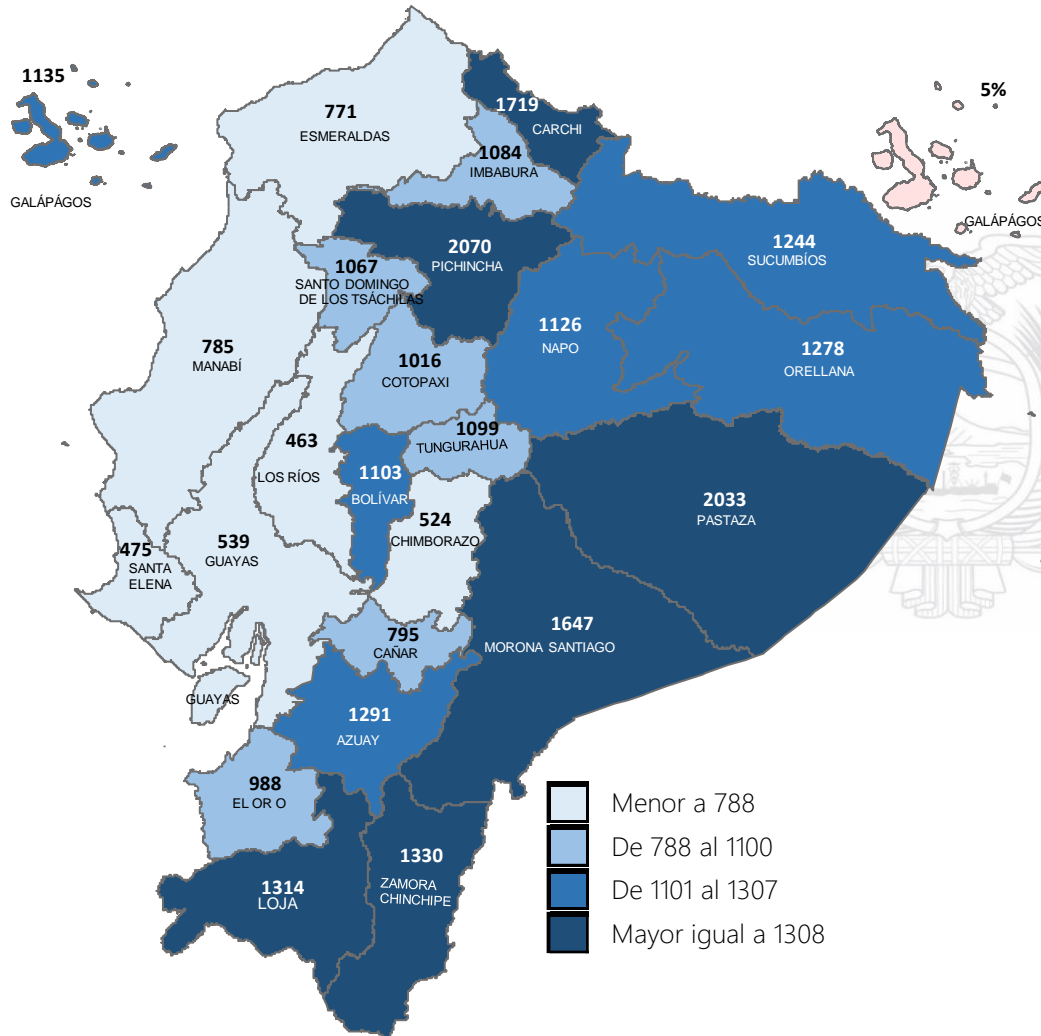


### Casos confirmados por sexo





Tasa de incidencia acumulada de casos COVID-19 por cada 100.000 habitantes

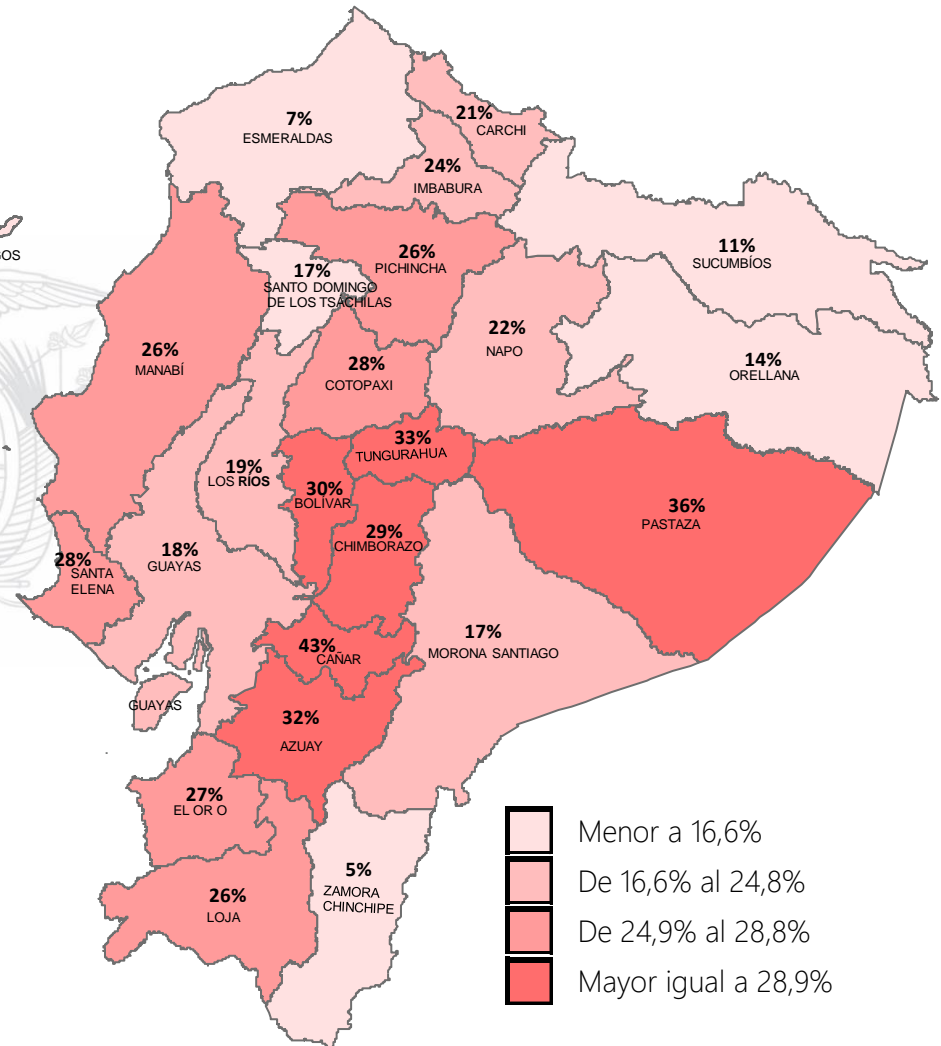


- Menor a 788
- De 788 al 1100
- De 1101 al 1307
- Mayor igual a 1308



La tasa de incidencia acumulada de casos COVID-19 se define como el número de casos confirmados que se presentan por cada 100.000 habitantes, en cada provincia. Se considera la población INEC proyectada

Porcentaje de positividad de pruebas RT-PCR en las últimas cuatro semanas epidemiológicas



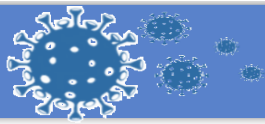
- Menor a 16,6%
- De 16,6% al 24,8%
- De 24,9% al 28,8%
- Mayor igual a 28,9%



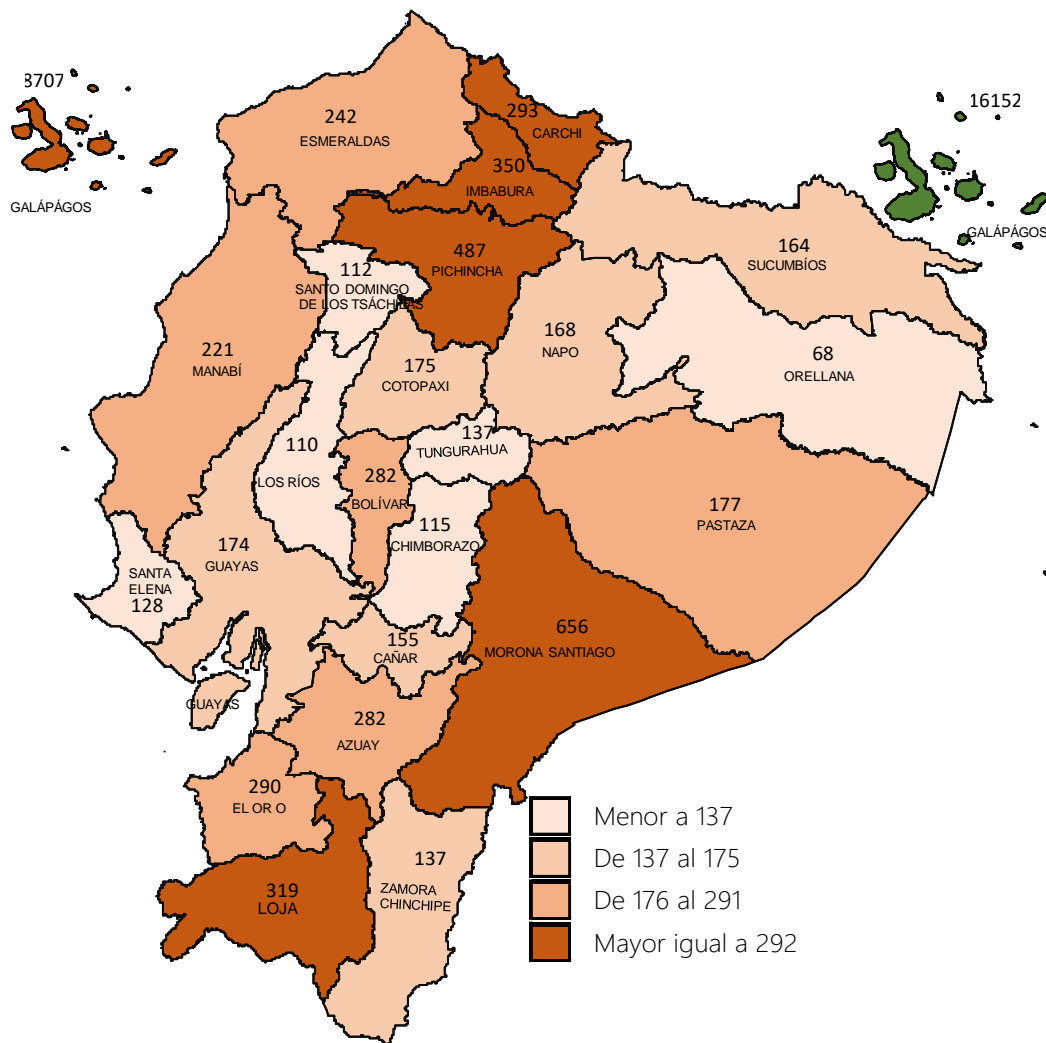
Tasa de positividad: Es el número de resultados positivos de las pruebas RT-PCR del total de muestras con resultado, expresado en porcentaje.

Esta información se actualizará los días domingo, al cierre de la semana epidemiológica.



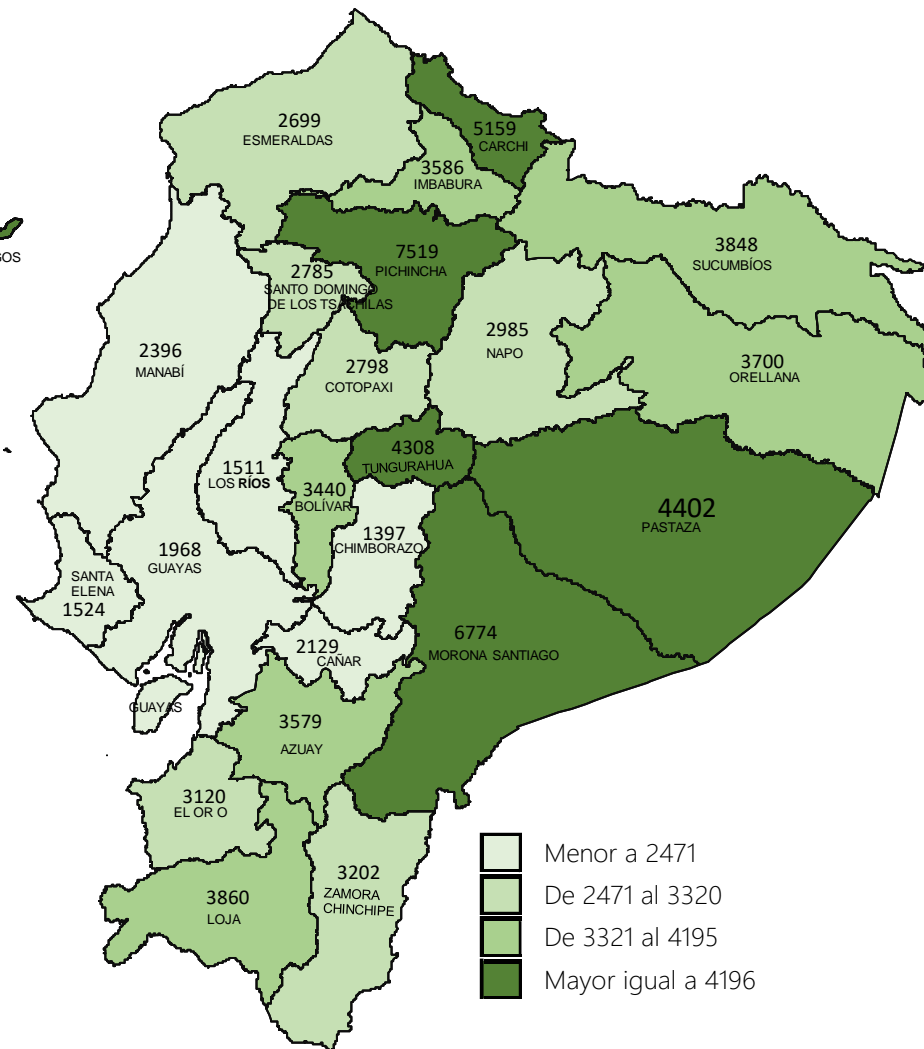


Tasa de cobertura de pruebas RT-PCR 4 últimas semanas epidemiológicas

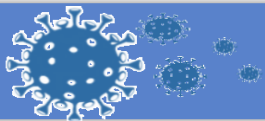


**Tasa de cobertura de pruebas RT-PCR 4 últimas semanas epidemiológicas:** Es el número pruebas RT-PCR realizadas en las últimas 4 semanas epidemiológicas, dividido para el total de la población de la Provincia y multiplicado por 100.000 habitantes.

Tasa de cobertura de pruebas RT-PCR acumulada

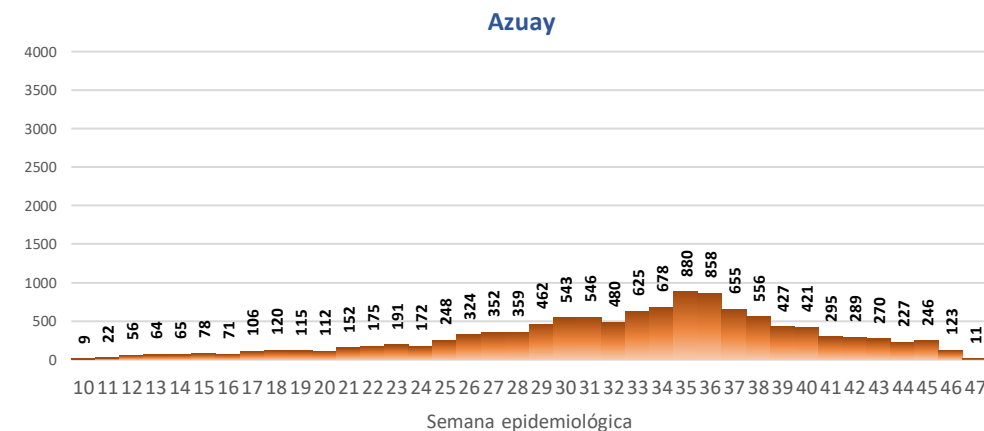
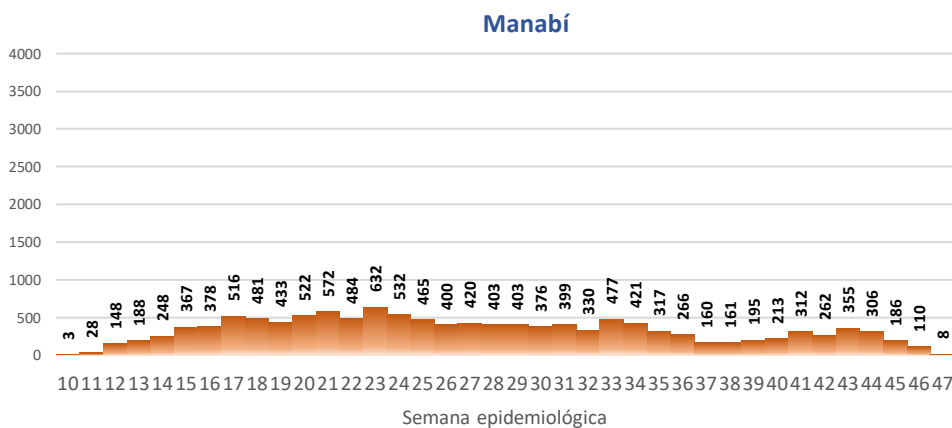
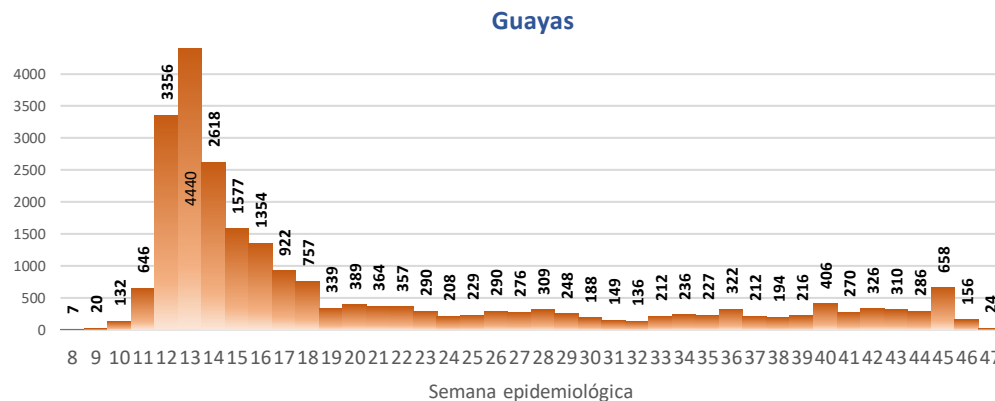
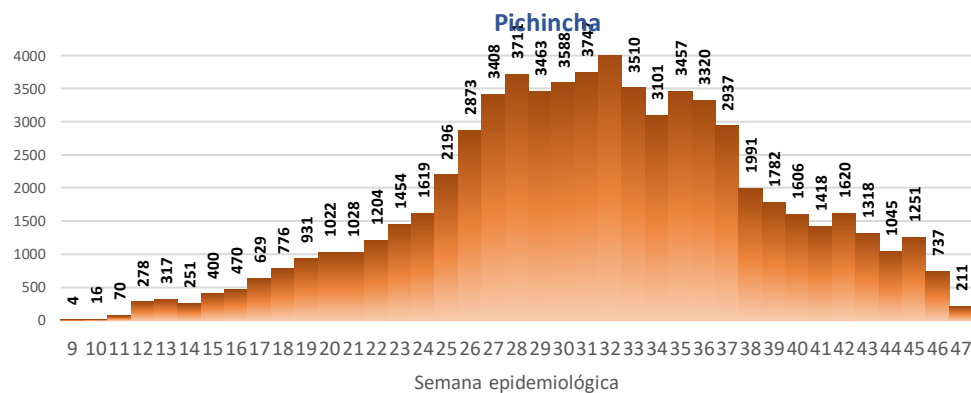
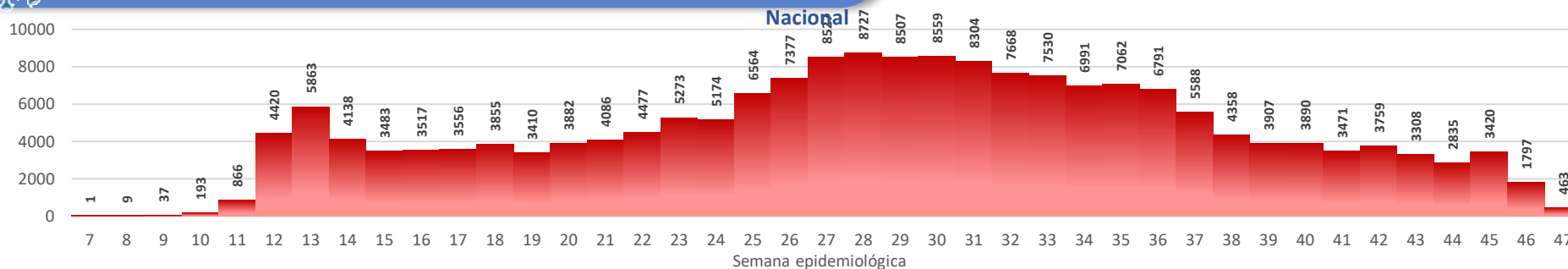


**Tasa de cobertura de pruebas RT-PCR acumulada:** Es el número pruebas RT-PCR realizadas acumulado desde el inicio de la Pandemia en el Ecuador hasta la última semana epidemiológica, dividido para el total de la población de la Provincia y multiplicado por 100.000 habitantes.



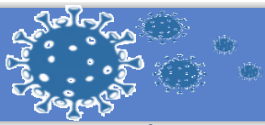
**SITUACIÓN NACIONAL POR COVID-19**  
**INFOGRAFÍA N°269**  
 Inicio 29/02/2020- Corte 22/11/2020 08:00

**CURVA EPIDEMIOLÓGICA DE CASOS COVID-19**  
**ACUMULADOS POR SEMANA EPIDEMIOLÓGICA**



Curva epidemiológica de casos confirmados Covid-19, nos permite conocer la evolución de los casos confirmados con COVID-19 a lo largo de la pandemia, agrupados por semana epidemiológica, tomando en cuenta la fecha de inicio de síntomas.

Semana epidemiológica: Es un periodo de tiempo adoptado a nivel internacional; inicia en domingo y termina en sábado y nos permite analizar la evolución de las enfermedades o eventos, sujetos a vigilancia epidemiológica.



**SITUACIÓN NACIONAL POR COVID-19**  
**INFOGRAFÍA N°269**  
**Inicio 29/02/2020- Corte 22/11/2020 08:00**

**CASOS CONFIRMADOS POR CANTÓN**



<b>Región Costa</b>	
Provincia/Cantón	Confirmado
<b>El Oro</b>	<b>7073</b>
Arenillas	400
Huaquillas	423
Machala	3620
Pasaje	291
Santa Rosa	800
Atahualpa	80
Zaruma	329
Portovelo	487
El Guabo	164
Balsas	51
Las Lajas	13
Marcabellí	13
Chilla	6
Piñas	396
<b>Esmeraldas</b>	<b>4557</b>
Esmeraldas	2145
Quinindé	1197
Rioverde	237
Atacames	380
Muisne	177
San Lorenzo	103
Eloy Alfaro	318
<b>Guayas</b>	<b>23656</b>
Alfredo Baquerizo Moreno	35
Balao	80
Balzar	262
Colimes	54
Daule	972
Durán	1368
Empalme	434
Guayaquil	16369
Milagro	923
Naranjal	335
Pedro Carbo	235
Salitre	224
Samborondón	971
Santa Lucía	97
Playas	221
Simón Bolívar	25
San Jacinto De Yaguachi	261
Palestina	52
El Triunfo	264
Lomas De Sargentillo	64
Naranjito	175
Nobol	33
Gral. Antonio Elizalde	151
Isidro Ayora	33
Cnel. Marcelino Maridueña	18
<b>Los Ríos</b>	<b>4272</b>
Baba	77
Babahoyo	1464
Buena Fe	310
Mocache	53
Montalvo	96
Palenque	68
Pueblviejo	102
Quevedo	965
Urdaneta	131
Ventanas	531
Vinces	243
Quinsaloma	150
Valencia	82

<b>Manabí</b>	<b>12477</b>
24 De Mayo	221
Bolívar	294
Jipijapa	565
Manta	1757
Montecristi	406
Portoviejo	3896
Rocafuerte	428
Santa Ana	367
Sucre	582
Paján	200
Jaramijó	93
Olmedo	117
Junín	237
El Carmen	539
Puerto López	222
Pichincha	149
Chone	1335
Flavio Alfaro	222
Pedernales	349
Tosaqua	275
Jama	91
San Vicente	132
<b>Santa Elena</b>	<b>1903</b>
Santa Elena	840
La Libertad	644
Salinas	419
<b>Sto. Domingo Tsáchilas</b>	<b>5452</b>
La Concordia	814
Santo Domingo	4638
<b>Total Región Costa</b>	<b>59390</b>

<b>Región Sierra</b>	
Provincia/Cantón	Confirmado
<b>Azuay</b>	<b>11383</b>
Camilo Ponce Enríquez	185
Cuenca	9003
Gualaceo	557
Santa Isabel	270
El Pan	87
Nabón	50
Paute	612
Sígsig	156
Sevilla De Oro	132
San Fernando	14
Guachapala	97
Girón	95
Pucara	18
Chordeleg	92
Oña	15
<b>Bolívar</b>	<b>2315</b>
Chillanes	77
Chimbo	148
Guaranda	1271
San Miguel	152
Echeandía	259
Caluma	259
Las Naves	149

<b>Cañar</b>	<b>2278</b>
Azogues	1111
Déleg	25
La Troncal	430
El Tambo	121
Biblián	136
Suscal	23
Cañar	432
<b>Carchi</b>	<b>3212</b>
Bolívar	204
Tulcán	1833
Montúfar	434
Mira	288
San Pedro De Huaca	169
Espejo	284
<b>Chimborazo</b>	<b>2748</b>
Colta	111
Riobamba	1884
Cumandá	88
Guano	181
Chambo	40
Guamote	74
Alausí	162
Chunchi	93
Pallatanga	36
Penipe	79
<b>Cotopaxi</b>	<b>4963</b>
Pangua	128
Pujilí	519
Salcedo	1065
La Maná	194
Latacunga	2355
Sigchos	155
Saquisilí	547
<b>Imbabura</b>	<b>5243</b>
Ibarra	2668
Otavalo	992
Cotacachi	625
Antonio Ante	568
Pimampiro	186
San Miguel De Urcuquí	204
<b>Loja</b>	<b>6847</b>
Calvas	144
Célica	117
Loja	5209
Macará	471
Catamayo	258
Gonzanama	47
Olmedo	15
Pindal	103
Saraguro	117
Chaguarpamba	33
Zapotillo	52
Paltas	151
Quilanga	7
Sozoranga	46
Espindola	27
Puyungo	50
<b>Pichincha</b>	<b>66827</b>
Mejía	1358
Pedro Vicente Maldonado	153
Quito	61491
San Miguel De Los Bancos	183
Pedro Moncayo	188
Cayambe	784
Puerto Quito	167
Rumiñahui	2503

<b>Tungurahua</b>	<b>6468</b>
Ambato	4410
San Pedro De Pelileo	613
Santiago De Pillaro	152
Quero	52
Cevallos	31
Mocha	25
Tisaleo	42
Patate	189
Baños De Agua Santa	954
<b>Total Región Sierra</b>	<b>112284</b>

<b>Región Amazónica</b>	
Provincia/Cantón	Confirmado
<b>Morona Santiago</b>	<b>3236</b>
Gualaquiza	434
Morona	1237
Sucúa	444
Palora	237
Taisha	200
Limón Indanza	159
Santiago	205
Tiwintza	53
Pablo Sexto	55
Logroño	110
Huamboya	70
San Juan Bosco	32
<b>Napo</b>	<b>1505</b>
El Chaco	221
Quijos	169
Tena	880
Archidona	216
Carlos Julio Arosemena Tola	19
<b>Orellana</b>	<b>2062</b>
Orellana	1316
La Joya De Los Sachas	332
Loreto	70
Aguarico	344
<b>Pastaza</b>	<b>2322</b>
Pastaza	1502
Mera	581
Santa Clara	124
Arajuno	115
<b>Sucumbíos</b>	<b>2867</b>
Cuyabeno	147
Lago Agrio	1682
Shushufindi	585
Putumayo	115
Sucumbíos	38
Cascales	121
Gonzalo Pizarro	179
<b>Zamora Chinchipe</b>	<b>1602</b>
Chinchipe	98
Nangaritza	49
Yantzaza	453
Zamora	552
Paquisha	72
El Pangui	150
Centinela Del Cóndor	124
Yacuambi	85
Palanda	19
<b>Total Región Amazónica</b>	<b>13594</b>

<b>Región Insular</b>	
Provincia/Cantón	Confirmado
<b>GALAPAGOS</b>	<b>375</b>
SAN CRISTOBAL	81
ISABELA	15
SANTA CRUZ	279
<b>Total general</b>	<b>375</b>

