

AFECTACIONES POR ÉPOCA LLUVIOSA EN MANABÍ

Inicio 07/03/2018 - Corte 09/03/2019 14:00

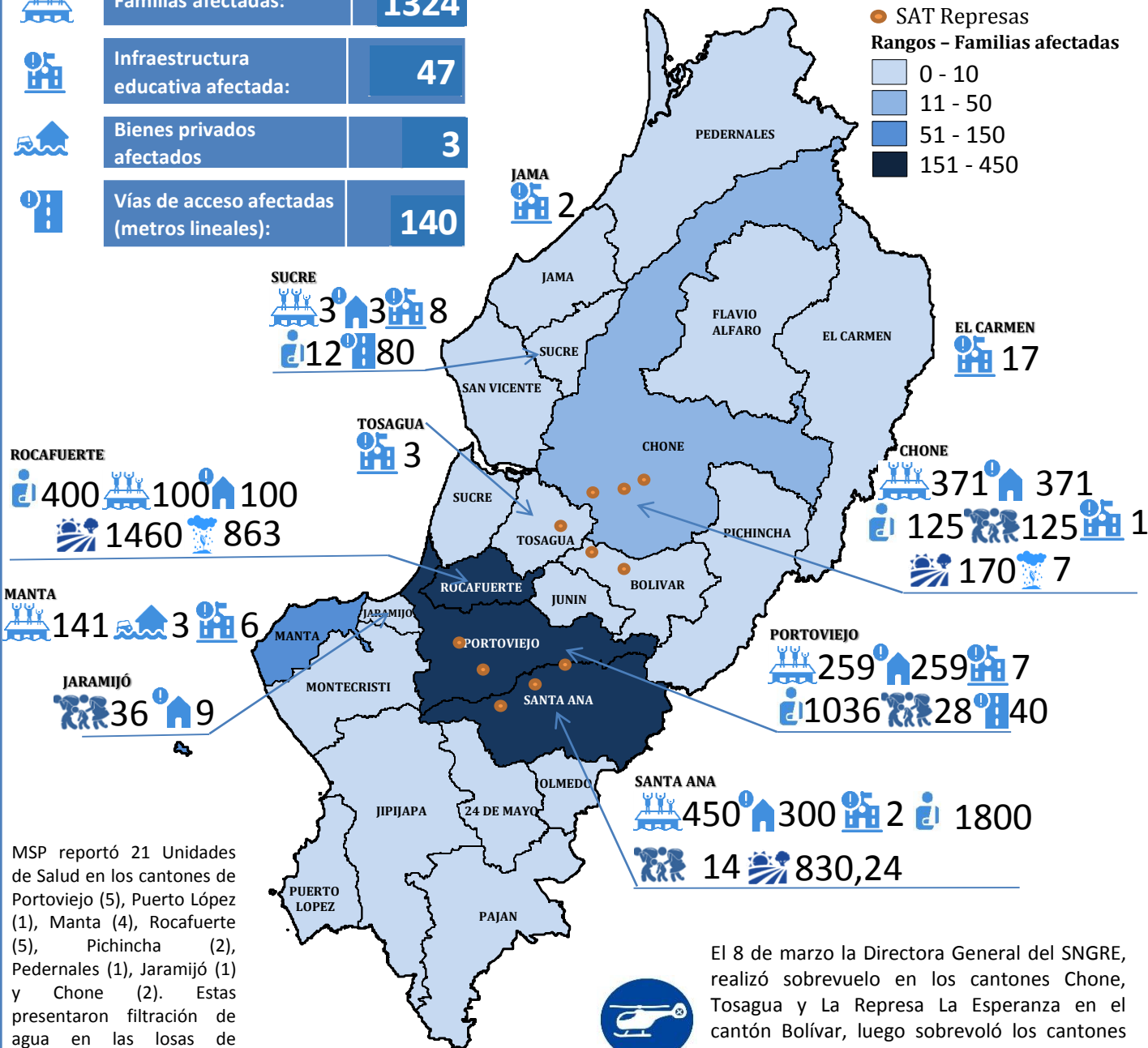


SERVICIO NACIONAL DE
GESTIÓN DE RIESGOS
Y EMERGENCIAS

Por fuertes precipitaciones presentadas en la madrugada del 7 de marzo se produjo el desbordamiento del río Burro y Manta en el cantón Manta, el desbordamiento del río la Majagua en Portoviejo, de la quebrada Cañitas en el cantón Sucre y de los ríos Garrapata, El Limón y Mosquito en el cantón Chone y el río Portoviejo en el cantón Santa Ana. Se reportan inundaciones en varios cantones de la provincia. Para coordinar acciones referentes a los eventos presentados por época lluviosa desde la madrugada del 7 de marzo, se encuentran sesionando: COE Cantonal de Manta, COE cantonal Sucre y el COE provincial de Manabí.

	Personas evacuadas:	205
	Personas afectadas:	4876
	Viviendas afectadas:	1042
	Familias afectadas:	1324
	Infraestructura educativa afectada:	47
	Bienes privados afectados:	3
	Vías de acceso afectadas (metros lineales):	140

	Cultivos afectados (hectáreas):	2461,24
	Cultivos perdidos (hectáreas):	871



MSP reportó 21 Unidades de Salud en los cantones de Portoviejo (5), Puerto López (1), Manta (4), Rocafuerte (5), Pichincha (2), Pedernales (1), Jaramijó (1) y Chone (2). Estas presentaron filtración de agua en las losas de cubierta e inundación en el área de espera. Al momento estas Unidades de Salud se encuentran operativas.



El 8 de marzo la Directora General del SNGRE, realizó sobrevuelo en los cantones Chone, Tosagua y La Represa La Esperanza en el cantón Bolívar, luego sobrevoló los cantones Manta, Rocafuerte, Santa Ana, y finalmente realizó un recorrido a pie en la parroquia Ayacucho.