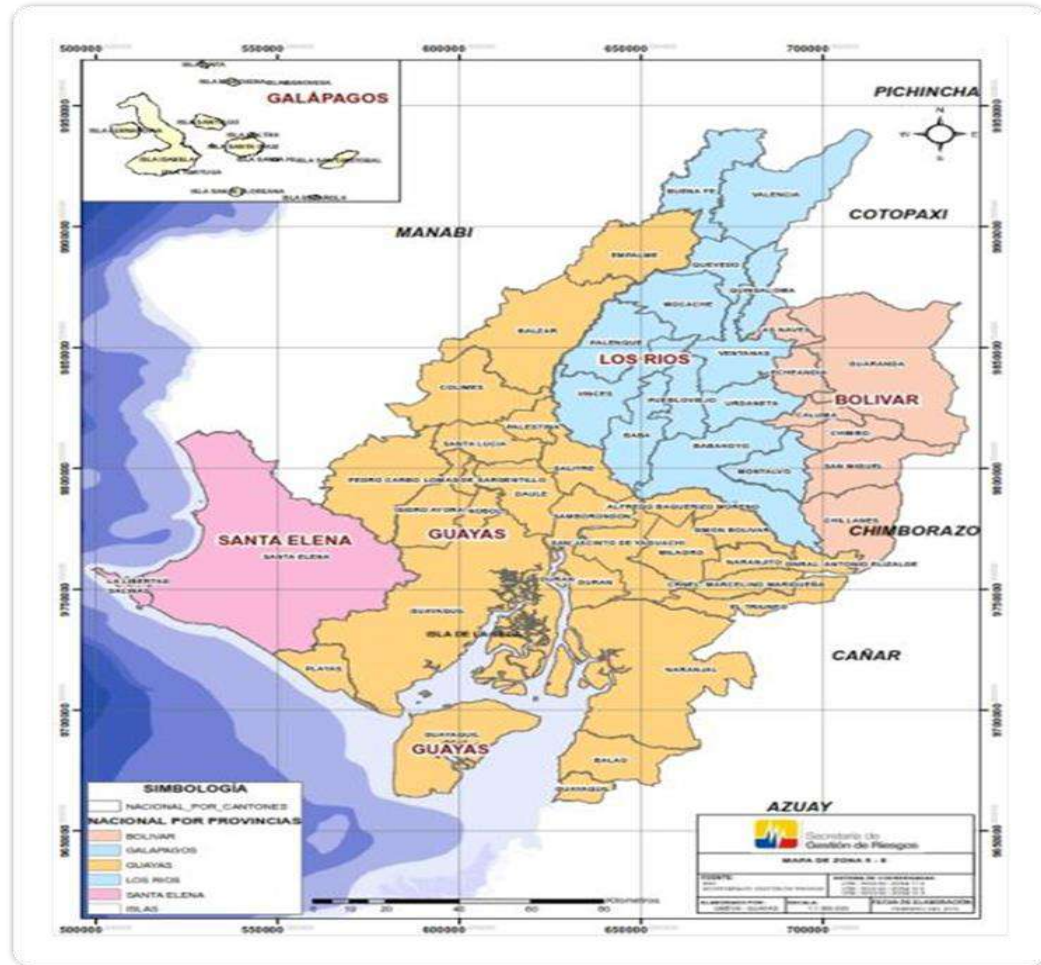


# COORDINACIÓN ZONAL 5-8 SNGR



La provincia de **Guayas** cubre el 25% de la población Total a nivel Nacional

**5'614069** Total de población  
**5** GAD Provinciales  
**51** GAD Cantonales  
**126** GAD Parroquiales  
**Área Territorial: 33,917 KM2**



EL NUEVO  
**ECUADOR**

Secretaría Nacional  
de Gestión de Riesgos

# UMEVA-UNIDAD DE MONITOREO CZ 5-8 PERIODO 2025



Es una estructura de implementación nacional donde la información de eventos adversos (ocurridos o potenciales), es analizada sistemáticamente para caracterizar el impacto sobre la población, especialmente en situaciones de emergencias y desastres

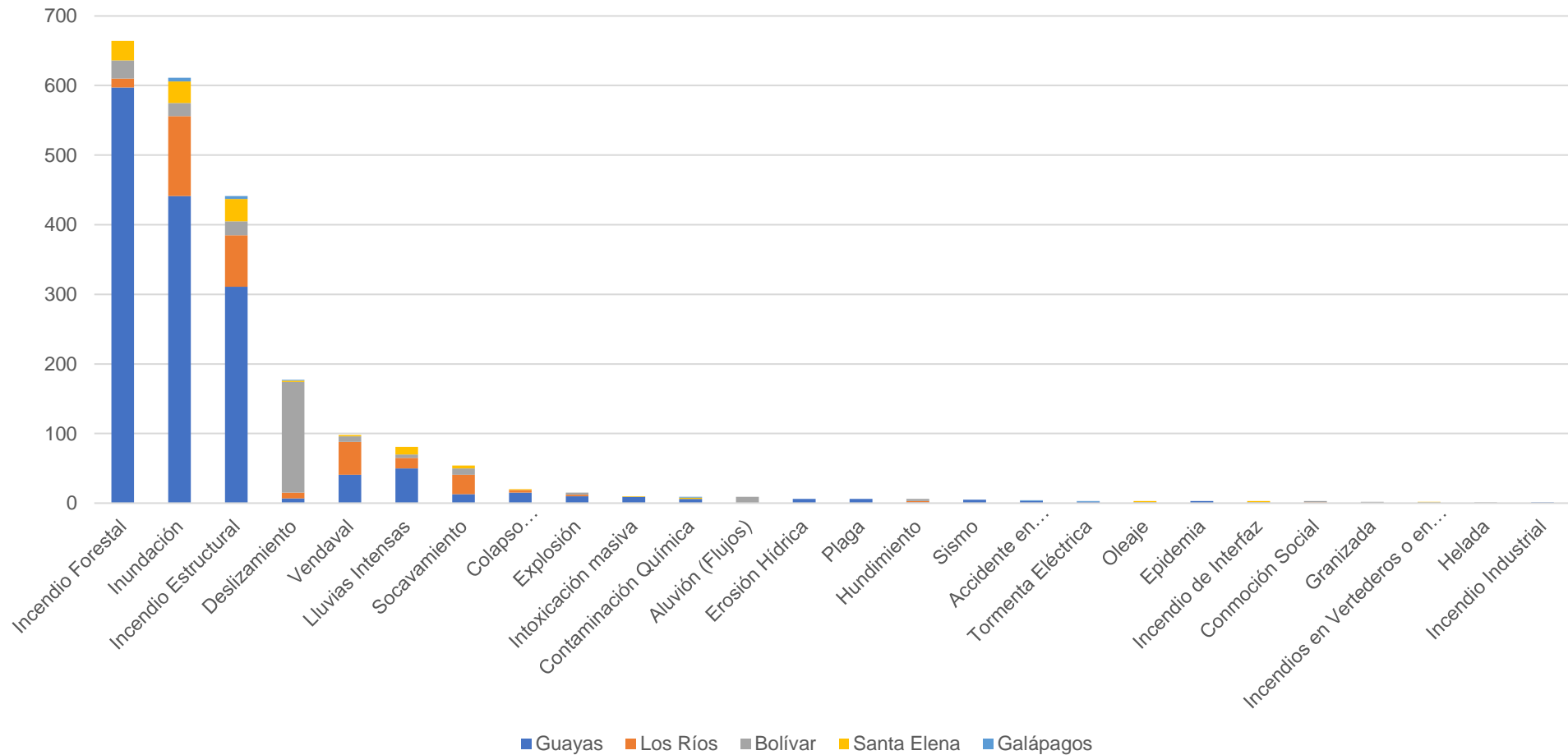


EL NUEVO  
**ECUADOR**

Secretaría Nacional  
de Gestión de Riesgos

# PRINCIPALES EVENTOS PELIGROSOS ZONA 5

## Año 2025



EL NUEVO  
**ECUADOR**

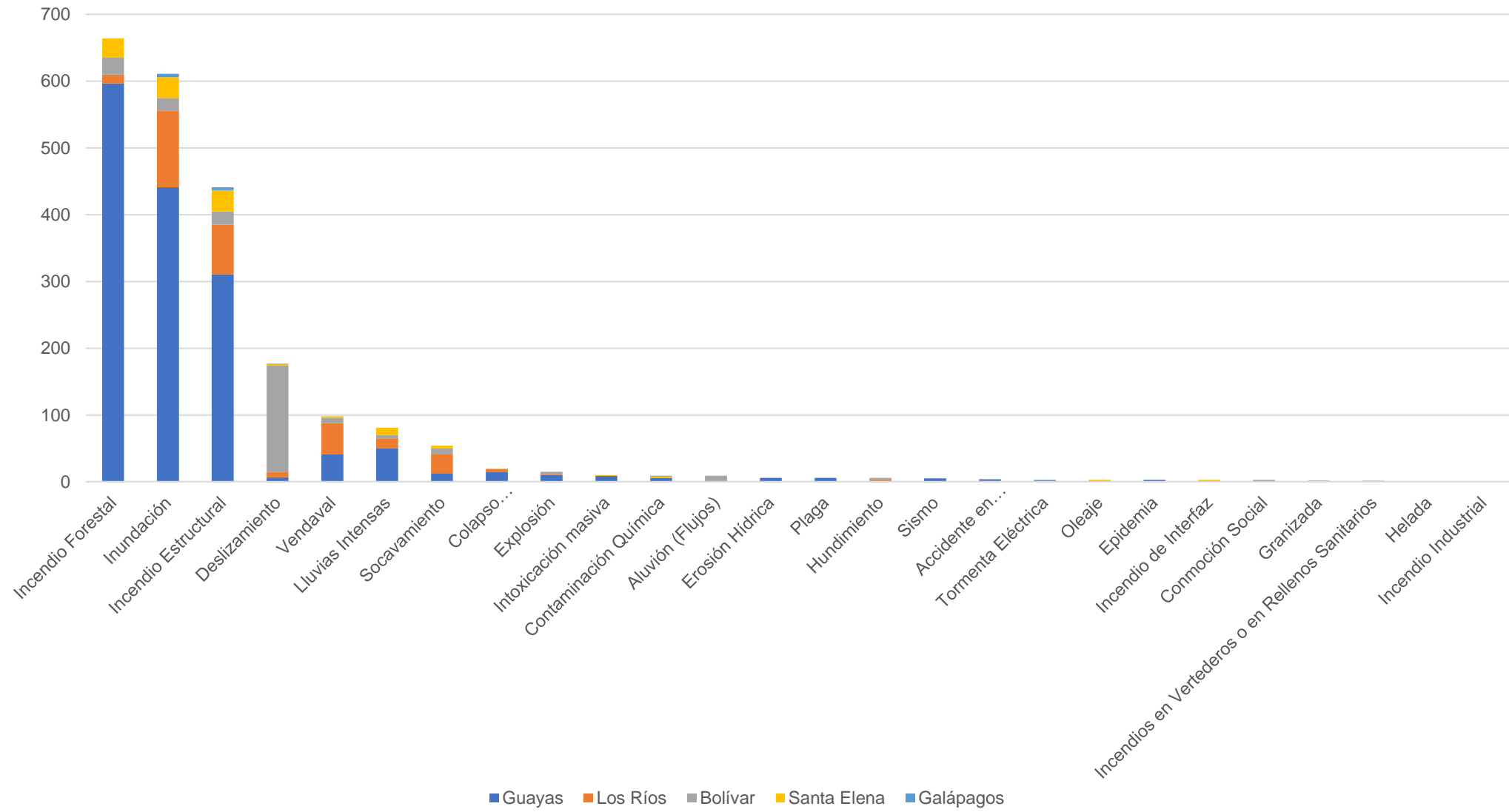
Secretaría Nacional  
de Gestión de Riesgos

# Afectaciones por Eventos Peligrosos Zona 5-8 Año 2025

Provincia	No de Evento	Personas Fallecidas	Personas Heridas	Personas Impactadas	Personas Afectadas	Familias Afectadas	Personas Damnificadas	Familias Damnificadas	Viviendas Afectadas	Viviendas Destruídas	Est. Educativos Afectados	Centros De Salud Afectados	Puentes Afectados	Puentes Destruídos	Bienes Públicos Afectados	Bienes Públicos Destruídos	Bienes Privados Afectados	Bienes Privados Destruídos	Km. Lineales De Vías Afectadas	Ha. Cultivo Afectados	Ha. Cultivo Perdidos	Animales Afectados	Animales Muertos	
Guayas	1530	15	55	64762	58850	16635	5912	2113	17480	153	285	38	24	6	2	16	1	78	29	0,18	779,30	8878,32	361	7
Los Ríos	309	1	5	61318	46618	15278	14700	7757	18173	72	89	14	4	3	0	10	2	19	5	2,37	2495,70	9591,08	0	7
Santa Elena	119	0	20	6201	6085	1528	116	27	565	24	26	4	1	2	0	5	0	302	2	0,7	196,35	360,50	67	50
Bolívar	266	3	3	3987	2960	893	1027	320	236	16	3	5	0	6	1	39	8	22	7	7,65	1142,00	359,25	30	2
Galápagos	13	0	0	33	15	4	18	4	8	0	0	0	0	0	0	1	0	1	0	0,00	0,00	0	0	
Total general	2237	19	83	136301	114528	34338	21773	10221	36462	285	403	61	29	17	3	71	11	422	43	10,9	4613,35	19189,2	458	66

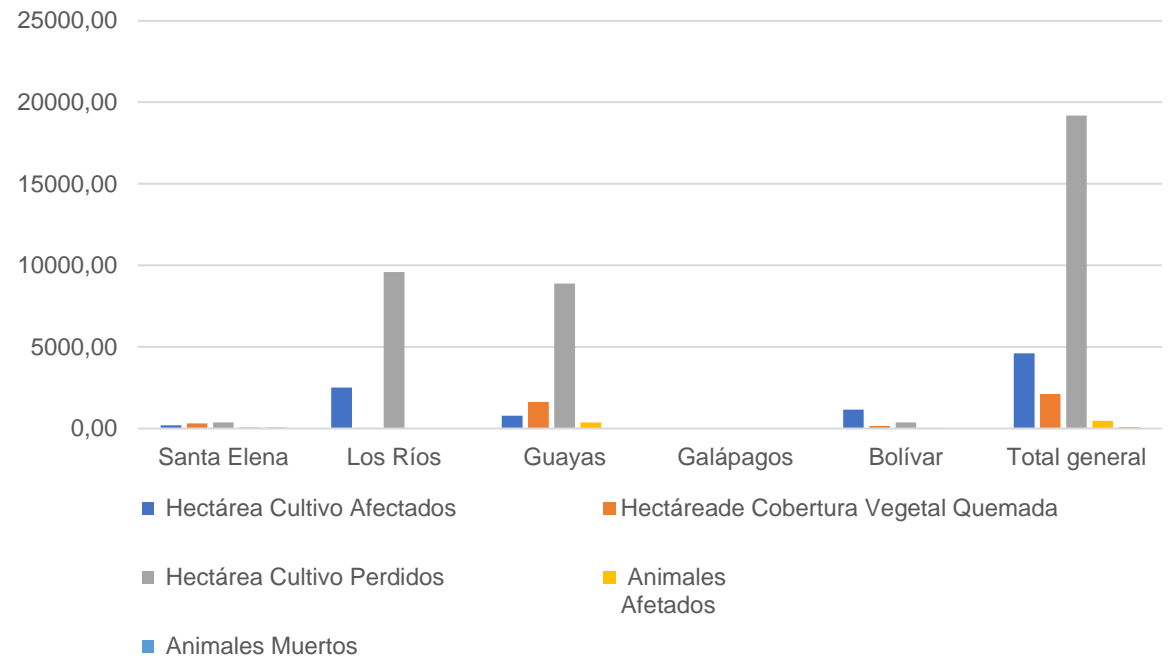


# PRINCIPALES EVENTOS PELIGROSOS ZONA 5-8 Año 2025



# AFECTACION AGROPECUARIA POR EVENTOS PELIGROSOS ZONA 5

Provincia	Hectárea Cultivo Afectados	Hectárea de Cobertura Vegetal Quemada	Hectárea Cultivo Perdidos	Animales Afetados	Animales Muertos
Santa Elena	196,35	315,05	360,50	67	50
Los Ríos	2495,70	24,63	9591,08	0	7
Guayas	779,30	1614,87	8878,32	361	7
Galápagos	0,00	0	0,00	0	0
Bolívar	1142,00	151,02	359,25	30	2
<b>Total general</b>	<b>4613,35</b>	<b>2105,57</b>	<b>19189,15</b>	<b>458</b>	<b>66</b>



EL NUEVO  
**ECUADOR**

Secretaría Nacional  
de Gestión de Riesgos

# UNIDAD DE ANÁLISIS DE RIESGOS



EL NUEVO  
**ECUADOR**

Secretaría Nacional  
de Gestión de Riesgos

# Resultados Claves 2025

44

Atenciones Técnicas

24

Inspecciones en Sitio

6

GADs Fortalecidos

## Tipología de Intervenciones

Proyectos Urbanísticos 50%

Inspecciones en Campo 30%

Emergencias y Eventos 12%

Otros 8%

● Proyectos Urbanísticos	50%
● Inspecciones en Campo	32%
● Asesorías Normativas / Otros	8%

## Acciones Ejecutadas

Atenciones Técnicas 44

Inspecciones en 24

GADs Asistidos 6

0 10 20 30 50

● Atenciones Técnicas	44
● Inspecciones en Sitio	24
● GADs Asistidos	6

## GADs con Transferencia Metodológica



- Caluma
- El Empalme
- Simón Bolívar
- Naranjito
- Naranjal
- Prefectura de Bolívar

Análisis Técnico • Verificación en Territorio • Fortalecimiento Institucional



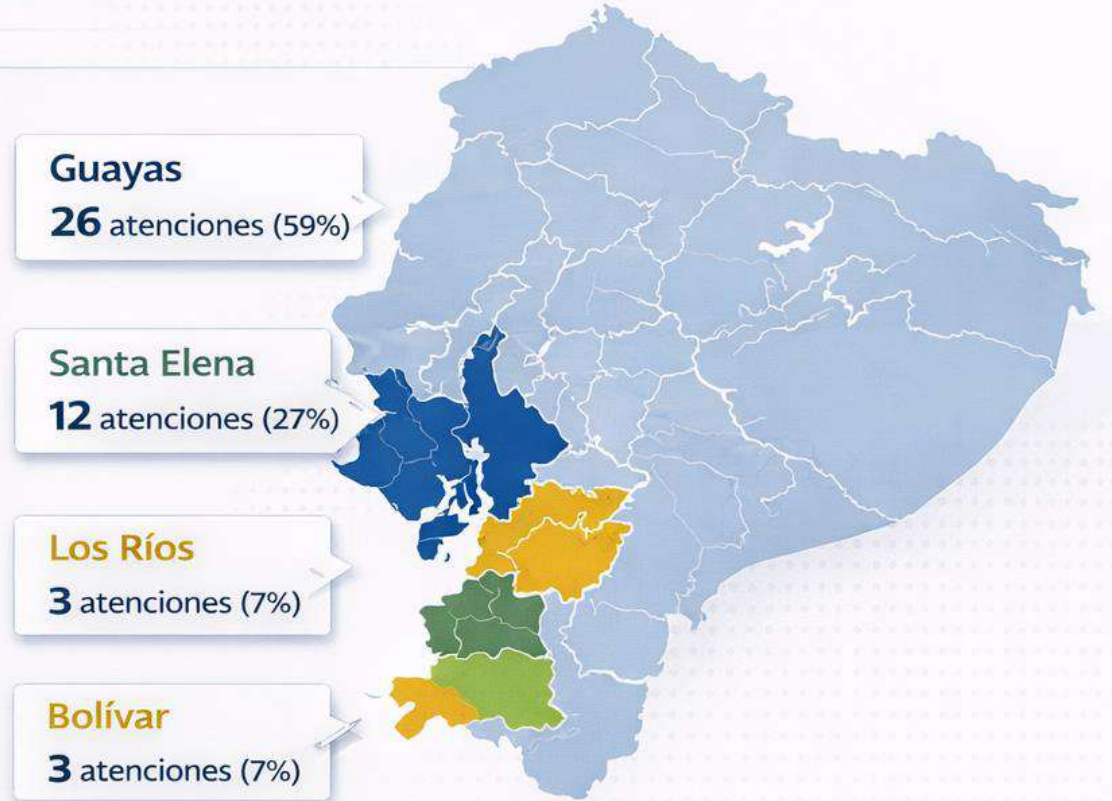
EL NUEVO  
ECUADOR

Secretaría Nacional  
de Gestión de Riesgos



# Atenciones Técnicas por Provincia – 2025

Distribución de atenciones territoriales en cuatro provincias



La gestión se concentró principalmente en la provincia del **Guayas**, sin descuidar la atención en Santa Elena, Los Ríos y Bolívar, garantizando cobertura regional.

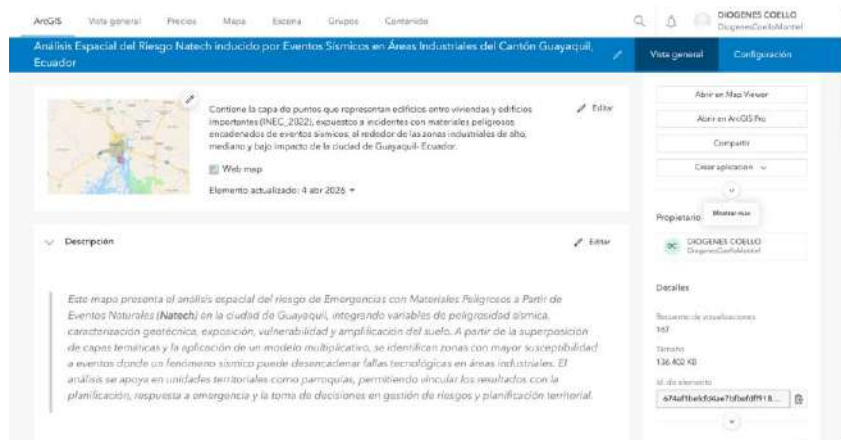
# Evaluación de amenazas

## ✓ 44 atenciones técnicas ejecutadas en territorio

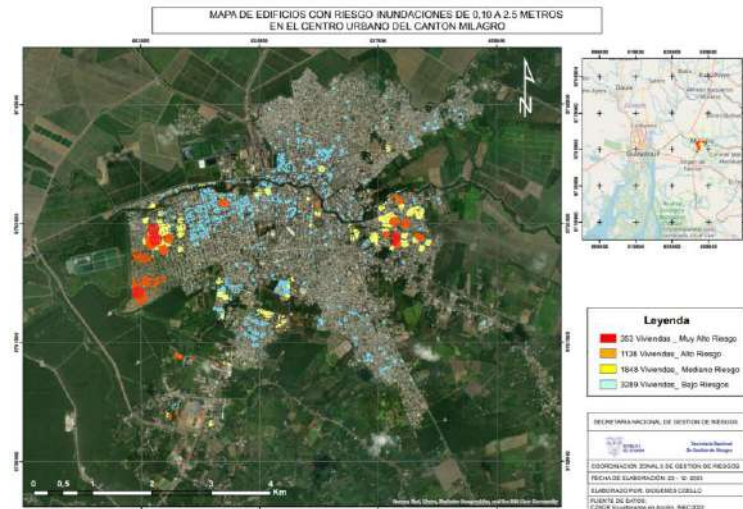
- Análisis de factibilidad de proyectos urbanísticos y de infraestructura
- Evaluación de riesgos en zonas urbanas, rurales y costeras
- Atención de emergencias y eventos adversos
- Inspecciones técnicas en sectores críticos



Movimiento de masas en Casa de acogida infantil - Aldea Cristo Rey



[Análisis de Riesgo Químico - Guayaquil](#)



Mapa de nivel de agua - Milagro



EL NUEVO  
**ECUADOR**

Secretaría Nacional  
de Gestión de Riesgos

## Levantamientos técnicos en campo

✓ 44 verificaciones de riesgo en sitio realizadas en 2025

- Inspecciones en proyectos urbanísticos, infraestructura y comunidades
- Validación directa de condiciones de amenaza y vulnerabilidad
- Georreferenciación y sustento técnico para informes



Vía San Miguel- Bolivar



Anconcito- Santa Elena



Malecón Mocache - Los Ríos



Vía Montalvo - Los Ríos



EL NUEVO  
**ECUADOR**

Secretaría Nacional  
de Gestión de Riesgos

# UNIDAD DE PREPARACIÓN Y RESPUESTA



EL NUEVO  
**ECUADOR**

Secretaría Nacional  
de Gestión de Riesgos

# ACOMPañAMIENTO TÉCNICO A LOS GAD'S PROVINCIALES Y MUNICIPALES CZ5

## PERIODO 2025

En el proceso de Implementación se aplica los siguientes procesos .

1. Asistencia técnica a los COE's Provinciales y Cantonales.
2. Desarrollo de Talleres para la Fortalecimiento del Nivel Operativo
3. Plan de Acción para el Fortalecimiento de la MTT 4 nivel provincial y cantonales.
4. Asistencia Técnica UGR desarrollo del Plan de Respuesta cantonal y Provincial.

PROVINCIA	CANTONES
GUAYAS	25 ( Daule, Durán, El Empalme, Jujan, Samborondón, Naranjal, Colimes, Salitre, Balzar, Naranjito)
BOLIVAR	7 ( Guaranda, Caluma)
LOS RIOS	13 ( Quevedo, Babahoyo)
GALÁPAGOS	3 ( Isabela, San Cristóbal, Santa Cruz)
SANTA ELENA	3 ( Salinas, La Libertad )
<b>TOTAL</b>	<b>51</b>



EL NUEVO  
**ECUADOR**

Secretaría Nacional  
de Gestión de Riesgos

## ACCIONES DESARROLLADAS ETAPA INVERNAL COORDINACIÓN ZONAL 5 - PERIODO 2025

PROVINCIA	CANTONES
GUAYAS	25 ( Daule, Durán, El Empalme, Jujan, Samborondón)
BOLIVAR	7 ( Guaranda, Caluma)
LOS RIOS	13 ( Quevedo, Babahoyo)
GALÁPAGOS	3 ( Isabela, San Cristóbal, Santa Cruz)
SANTA ELENA	3 ( Salinas, La Libertad )
<b>TOTAL</b>	<b>51</b>

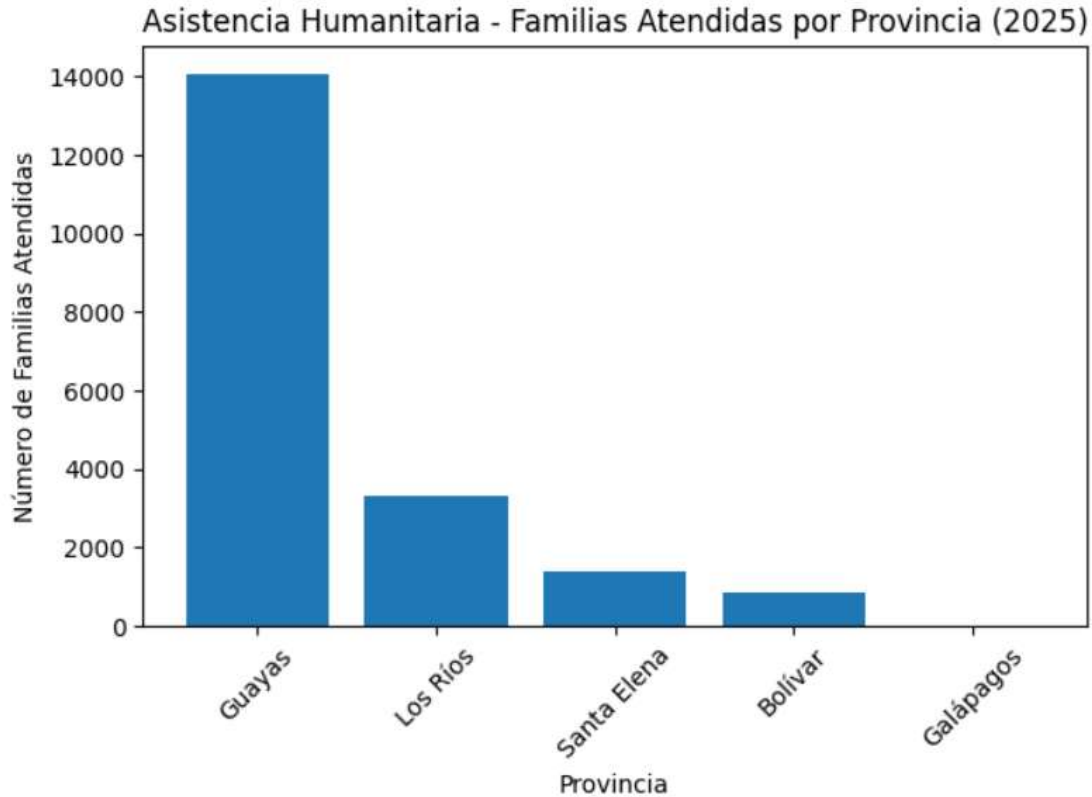
PROVINCIA	CANTONES
GUAYAS	25 ( Daule, Durán, El Empalme, Jujan, Samborondón, Naranjal, Colimes, Salitre, Balzar, Naranjito)
BOLIVAR	7 ( Guaranda, Caluma)
LOS RIOS	13 ( Quevedo, Babahoyo)
GALÁPAGOS	3 ( Isabela, San Cristóbal, Santa Cruz)
SANTA ELENA	3 ( Salinas, La Libertad )
<b>TOTAL</b>	<b>51</b>



# Atención Asistencia humanitaria a familias afectadas por la etapa Invernal 2025



# ASISTENCIA HUMANITARIA CZ5 - PERIODO 2025



**Tabla Informativa – Familias Atendidas Asistencia Humanitaria 2025**

Provincia	Familias Atendidas	Personas Atendidas
Guayas	14.058	52.797
Los Ríos	3.327	8.872
Santa Elena	1.398	5.091
Bolívar	859	2.710
Galápagos	5	20
<b>TOTAL</b>	<b>19.647</b>	<b>69.490</b>



# Unidad Fortalecimiento y Desarrollo de Capacidades en Gestión de Riesgos



EL NUEVO  
**ECUADOR**

Secretaría Nacional  
de Gestión de Riesgos



**25.778**

Personas sensibilizadas



**190**

Comités Comunitarios (CCGR) gestionados



**62**

Actores gubernamentales asesorados



**54,06%**

Brecha presupuestaria (Objetivo Estratégico 5)



**Art. 39.  
Promoción de  
la Participación  
Ciudadana y  
Comités  
Comunitarios**

**Art. 48.  
Planificación  
Específica  
Institucional y  
Asesoría a  
GADs**

**Reducción continua del riesgo y prevención como prioridad nacional y política de Estado a largo plazo (Art. 7 y Art. 47)**

**LOGIRD (Ley Orgánica para la Gestión Integral del Riesgo de Desastres)**



**Sensibilización**



**Diagnóstico**



**Implementación**



**Organización**



**Planificación**



**Seguimiento y Evaluación**



**Enfoque Transversal: Un modelo participativo e inclusivo que integra a grupos prioritarios (personas con discapacidad, adultos mayores, mujeres, niñez, pueblos y nacionalidades) en las 4 fases de la gestión de riesgos: Reducción, Preparación, Respuesta y Recuperación.**



**EL NUEVO  
ECUADOR**

Secretaría Nacional  
de Gestión de Riesgos

# 25.778

Personas sensibilizadas  
en gestión de riesgos  
(programas formativos  
de máx. 4 horas).



# 190 Comités Comunitarios de Gestión de Riesgos (CCGR) Gestionados

En cumplimiento del Art. 39 de la LOGIRD.



**63 Conformados**  
(Esfuerzo de creación que incluye organización, capacitación y validación vía ejercicio de evacuación y plan comunitario).



**127 Fortalecidos**  
(Esfuerzo de continuidad operativa y sostenibilidad).





# 62 Actores Gubernamentales Asesorados (GADs)

Aplicación del Art. 48 de la LOGIRD (Planificación específica institucional).



# La Transición Estratégica: De ARR a PGIRD-L.

Transición de las antiguas Agendas de Reducción de Riesgos (ARR) hacia el nuevo Plan de Gestión Integral del Riesgo de Desastres Local (PGIRD-L).



**La Libertad**  
(Santa Elena)



**Isabela**  
(Galápagos)



**Guayaquil**  
(Guayas)



**Playas**  
(Guayas)



# UNIDAD ADMINISTRATIVA FINANCIERA



EL NUEVO  
**ECUADOR**

Secretaría Nacional  
de Gestión de Riesgos

# EJECUCIÓN PRESUPUESTARIA DE GASTO PERMANENTE DE LA COORDINACION ZONAL 5 DE GESTIÓN DE RIESGOS – 2025

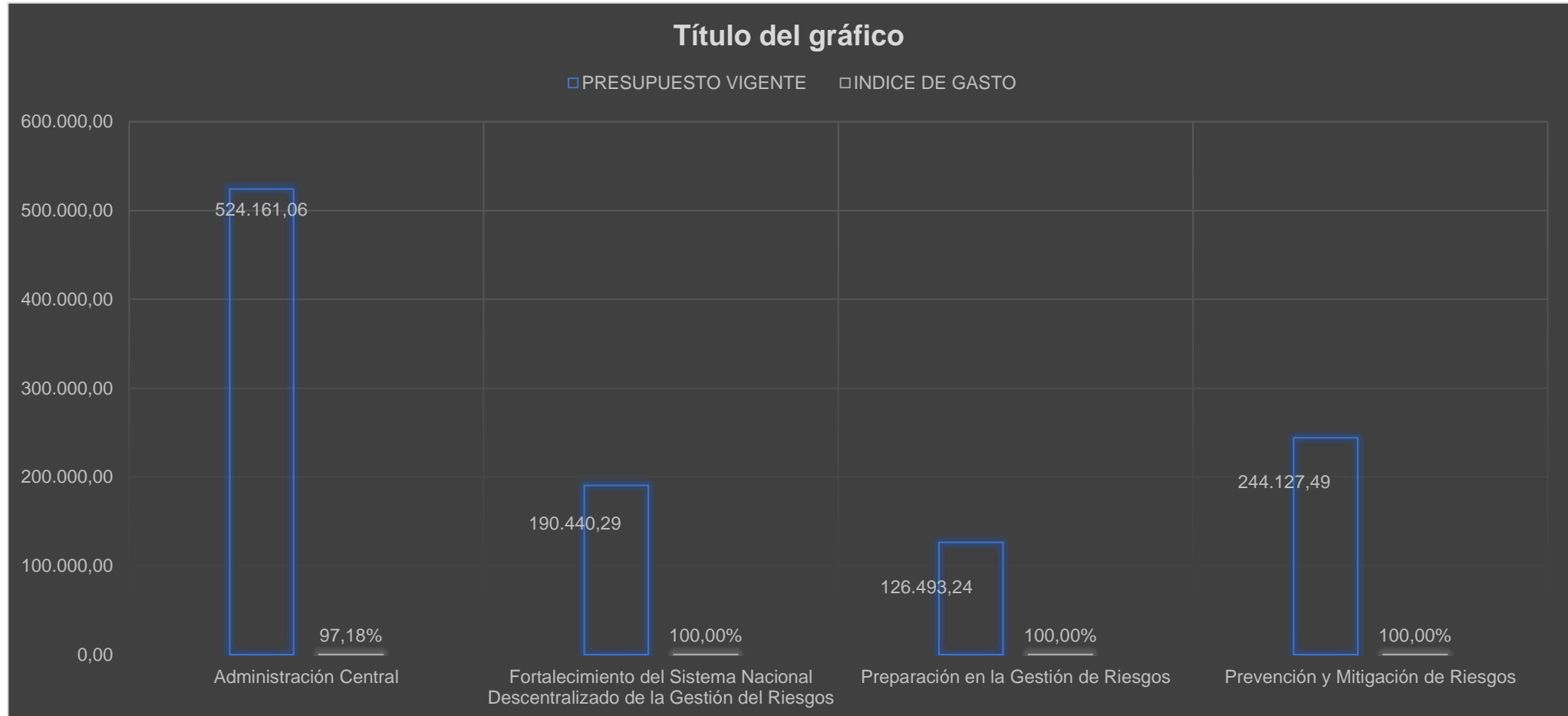
PROGRAMAS	DESCRIPCIÓN	PRESUPUESTO VIGENTE	COMPROMETIDO	EJECUCIÓN PRESUPUESTARIA	INDICE DE GASTO	
		1	2	3	(4=3/1)	(5=3/2)
01	Administración Central	524.161,06	523.810,56	509.402,72	97,18%	97,25%
55	Fortalecimiento del Sistema Nacional Descentralizado de la Gestión del Riesgos	190.440,29	190.440,29	190.440,29	100,00%	100,00%
56	Preparación en la Gestión de Riesgos	126.493,24	126.493,24	126.493,24	100,00%	100,00%
57	Prevención y Mitigación de Riesgos	244.127,49	244.127,49	244.127,49	100,00%	100,00%
Total...		1.085.222,08	1.084.871,58	1.070.463,74	98,64%	98,67%



EL NUEVO  
**ECUADOR**

Secretaría Nacional  
de Gestión de Riesgos

# EJECUCIÓN PRESUPUESTARIA DE GASTO PERMANENTE DE LA COORDINACIÓN ZONAL 5 DE GESTIÓN DE RIESGOS – 2025

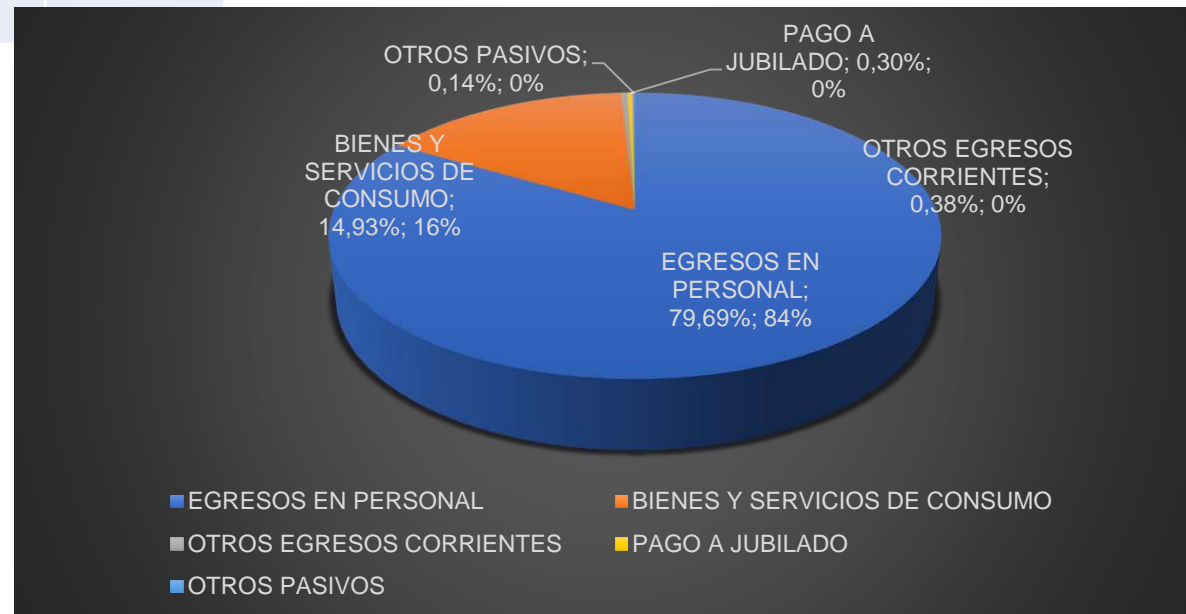


EL NUEVO  
**ECUADOR**

Secretaría Nacional  
de Gestión de Riesgos

# EJECUCIÓN PRESUPUESTARIA POR GRUPO DE GASTO – EJERCICIO FISCAL 2025

GRUPO DE GASTO	ASIGNACIÓN PRESUPUESTARIA	EJECUCIÓN PRESUPUESTARIA	PORCENTAJE DE EJECUCIÓN	Porcentaje de ejecución
510000 EGRESOS EN PERSONAL	893.789,58	893.789,58	100,00%	79,69%
530000 BIENES Y SERVICIOS DE CONSUMO	182.195,15	167.436,81	91,90%	14,93%
570000 OTROS EGRESOS CORRIENTES	4.248,46	4.248,46	100,00%	0,38%
580000 PAGO A JUBILADO	3.399,55	3.399,55	100,00%	0,30%
990000 OTROS PASIVOS	1.589,34	1.589,34	100,00%	0,14%
<b>TOTAL</b>	<b>1.136.404,58</b>	<b>1.121.646,24</b>	<b>98,64%</b>	



EL NUEVO  
**ECUADOR**

Secretaría Nacional  
de Gestión de Riesgos

# Detalle de la ejecución:

- **Grupo de Gasto 510000 – 580000**  
**Egreso al Personal**
  - Pago de nómina mensual al personal de la CZ5.
  - Pago de jubilación patronal
  - Pago beneficios de ley mensual y anual como son
  - Décimo Tercero y Cuarto Sueldo
  - Fondo de Reserva

- **Grupo de Gasto 530000 – 570000 – 990000**  
**Gasto Corriente**
  - Pago mensual de servicios básicos
  - Servicio de Seguridad y Vigilancia en la provincia de Bolívar y Guayas
  - Servicio de rastreo satelital del parque automotor de la Coordinación Zonal 5
  - Arrendamiento de bodega
  - Abastecimiento de combustible
  - Suministros de Aseo
  - Suministros de Oficina
  - Servicio de mantenimiento preventivo y correctivo de los vehículos de la Coordinación Zonal 5
  - Viáticos y Subsistencias
  - Materiales de Impresión.
  - Servicio de Internet Satelital





**GRACIAS**

